

Moje říše je z tohoto světa

Technický rider



Kontakt:

Šéf techniky

Václav Hruška

vasek.hruska@studiohrdinu.cz

776 194 409

Osvětlovač

Pavel Havrda

pavel.havrda@studiohrdinu.cz

604 663 599

Zvukař

Petr Zábrodský

bugsle1@gmail.com

736 715 589

Produkce

Madla Horáková Zelenková

madla.zelenkova@studiohrdinu.cz

775 290 483

Délka představení: 100 minut
Čas příprav včetně zkoušky: 8h
Doba bourání: 3h

Požadavky na prostor:
Optimální (H/Š/V): 13/18/5,5
Minimální (H/Š/V): 10/12/5

Počet našich techniků:

Technik/kulisák: 4

Osvětlovač: 2

Zvukař: 1

Počet místních techniků:

Technik/kulisák: 2

Osvětlovač: 1

Zvukař: 1

Projekce: 1

v představení hraje 5 herců plus cca 15-členný sbor.

Speciální požadavky (viz pláněk):

Nalazené pianino

V představení se používá otevřený oheň.

V představení se kouří.

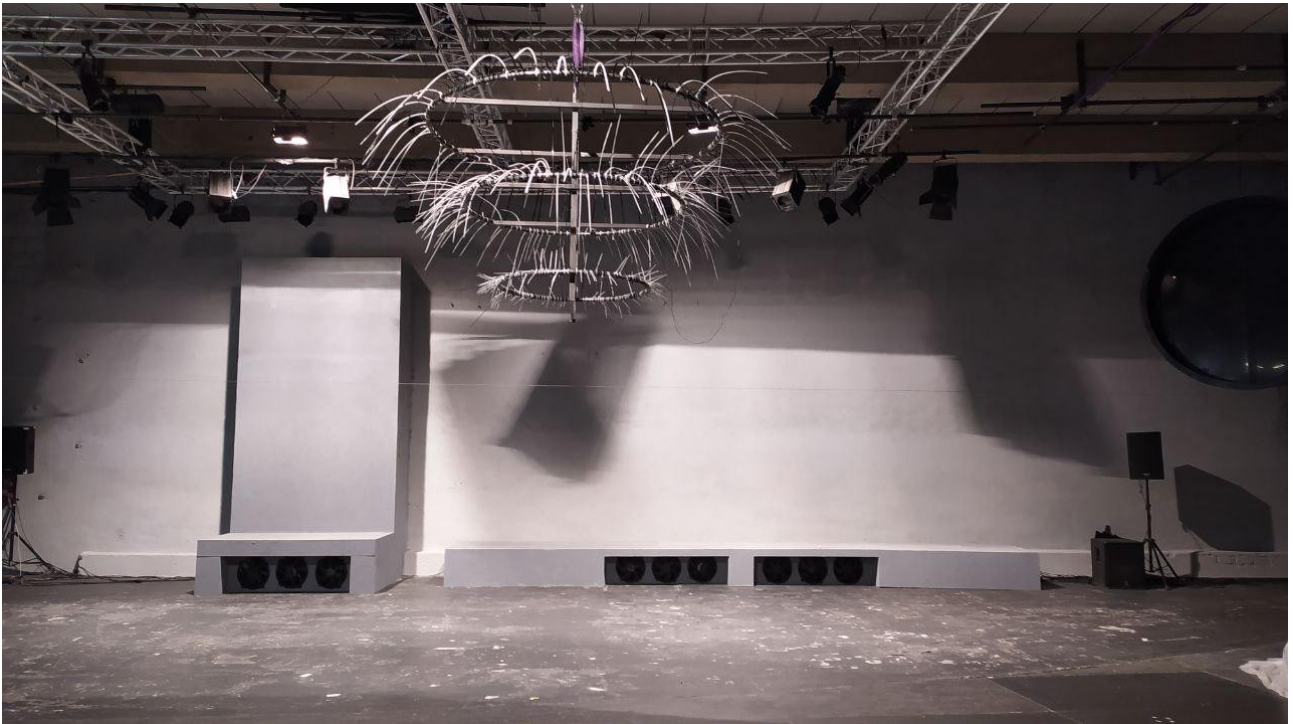
Pořebujeme pevný bod na němž může viset člověk.

Šedá nebo bílá zadní stěna / show folie

Černá podlaha

Po obou stranách jeviště prostor pro nástupy sboru

Scéna:

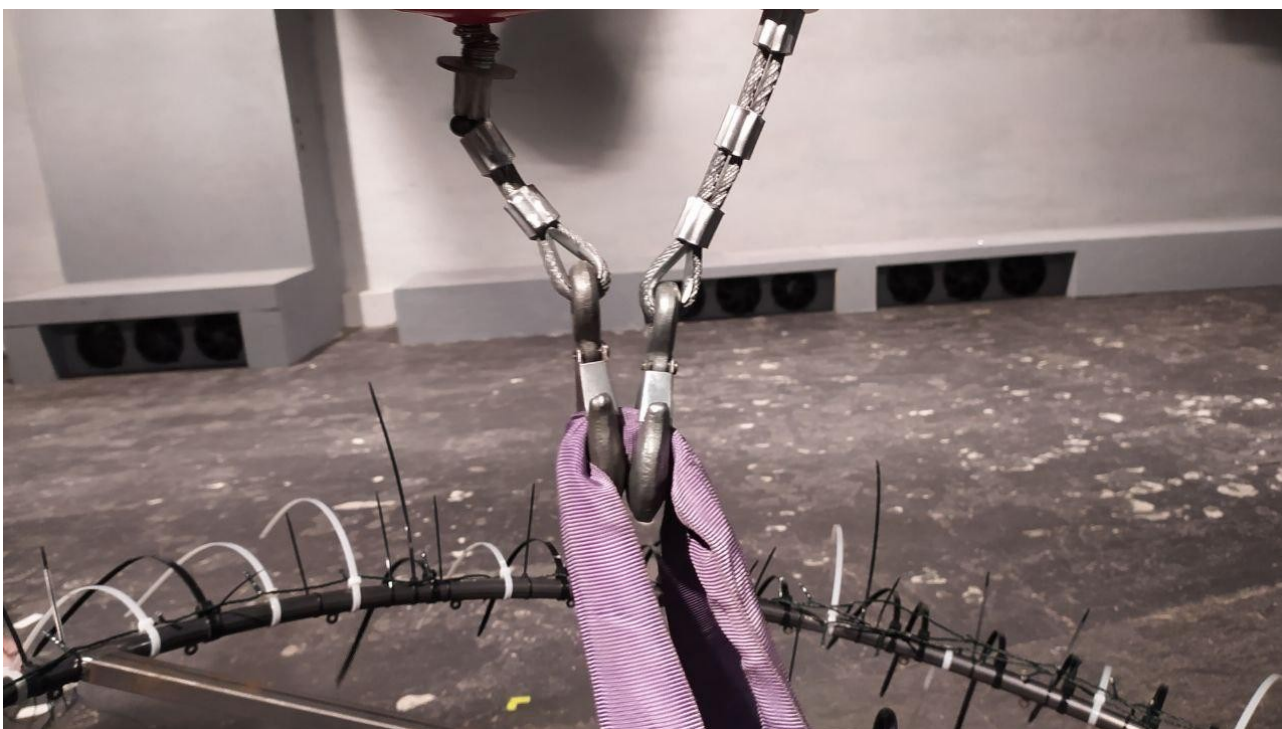
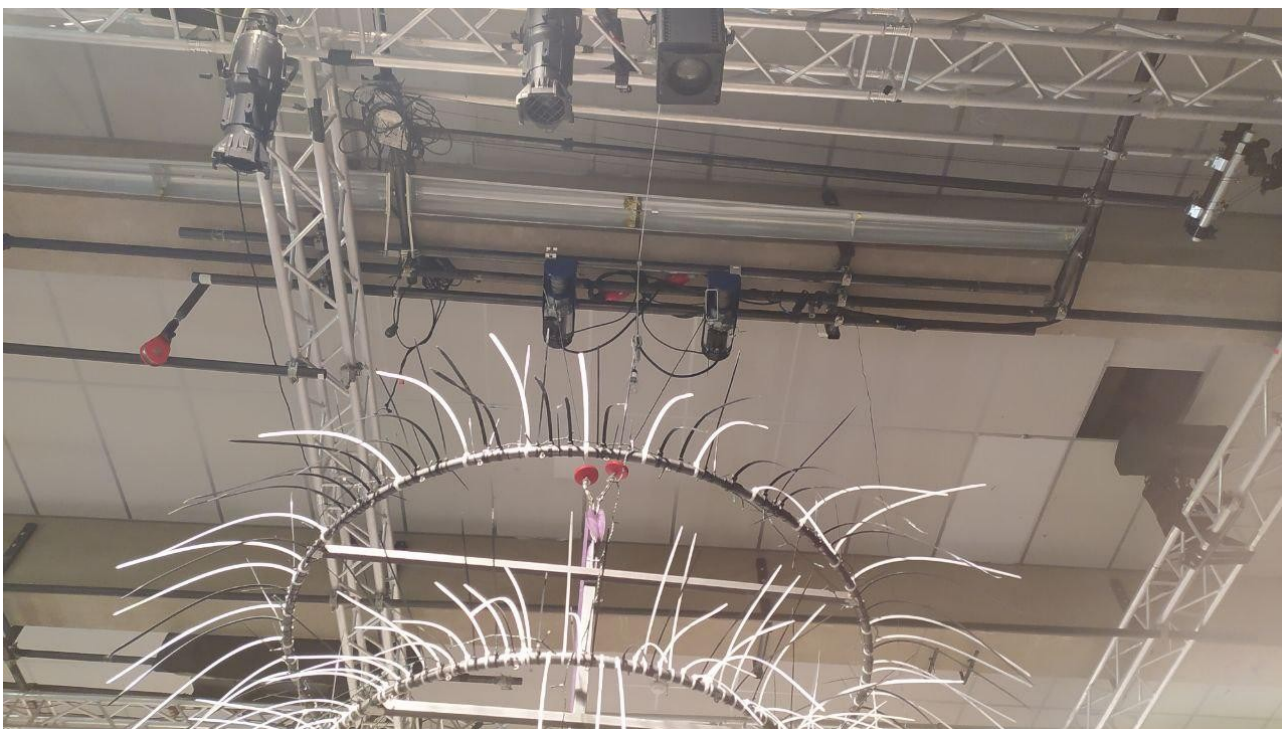


Scénografie sestává z: podia 1x8m, věže postavené ze skyfa (lešení) obloženého deskami,

- Lustru, který jezdí během představení nahoru a dolů,
- závěsu na ocelovém lanku nataženém přes jeviště,
- zavěšeného “měsíce”
- dveří. (u nás na levé zdi jeviště)

Lustr: u nás visí na dvou motorech (jeden je pouze záložní, zároveň zabraňuje rotaci), na lustru na konci představení vyjíždí herec do výšky zhruba 4m, celková hmotnost 120kg.

Každý z motorů je uchycen dvěma půl-couplery k trubkám na stropě. Přívod k motorům 230V 16A. Ovládání natáhneme do režie nebo na jiné místo podle prostoru. (Nebráníme se jinému řešení zavěšení pokud jsou možnosti)



Měsíc:

zavěsí se na tah nebo jinou kounstrukci, během představení se nehýbe, váha max 60kg



Lanko:

natažené přes celé jeviště ve výšce zhruba 3m, na něm bílá netkanka



Oheň:

V představení se kouří, v jedné scéně se používá otevřený oheň (líh v kovovém hrnci, uhasí se zakrytím pokličkou)

ZVUK

Nalazené pianino na levé straně jeviště

Front PA odpovídající prostoru plus SUB (nutné)

Efektový stereo pár za diváky

2x odposlech - zálezi na prostoru

Mikrofony:

2* headset

2* hand

1* - 2* pianino

PROJEKCE

Šedá nebo bílá zadní stěna / show folie

Projektor min. 5000 ANSI + DMX Shutter

Projekce přes celou zadní stěnu

Speciální kabelové rozvody

1. Větráky

Součástí scénografie je dohromady 9 větráků. Během představení se roztáčí.

Jsou rozděleny do dvou skupin:

Skupina A – 3 větráky v “komíně” – spínaný okruh, nebo dlouhá prodlužka natažená do světelné režie

Skupina B – 6 větráků v podiu – regulace rychlosti otáčení z režie, případně jedním z našich techniků, pokud je režie dál než 30m od zadní stěny jeviště

2. Lustr

A: Na lustru jsou natažená “vánoční světýlka”

Je třeba ideálně spínaný okruh ovladatelný z režie, světýlka se zapojí na místo, kde jsou upevněné motory lustru, případně najdeme jiné řešení odpovídající prostoru.

B: Společně s lustrem sjíždí dolů žárovka. Není ovšem s lustrem spojená. U nás je kabel od žárovky protažený kladkami, které jsou připevněny ke stropu. Budeme hledat smysluplné řešení.

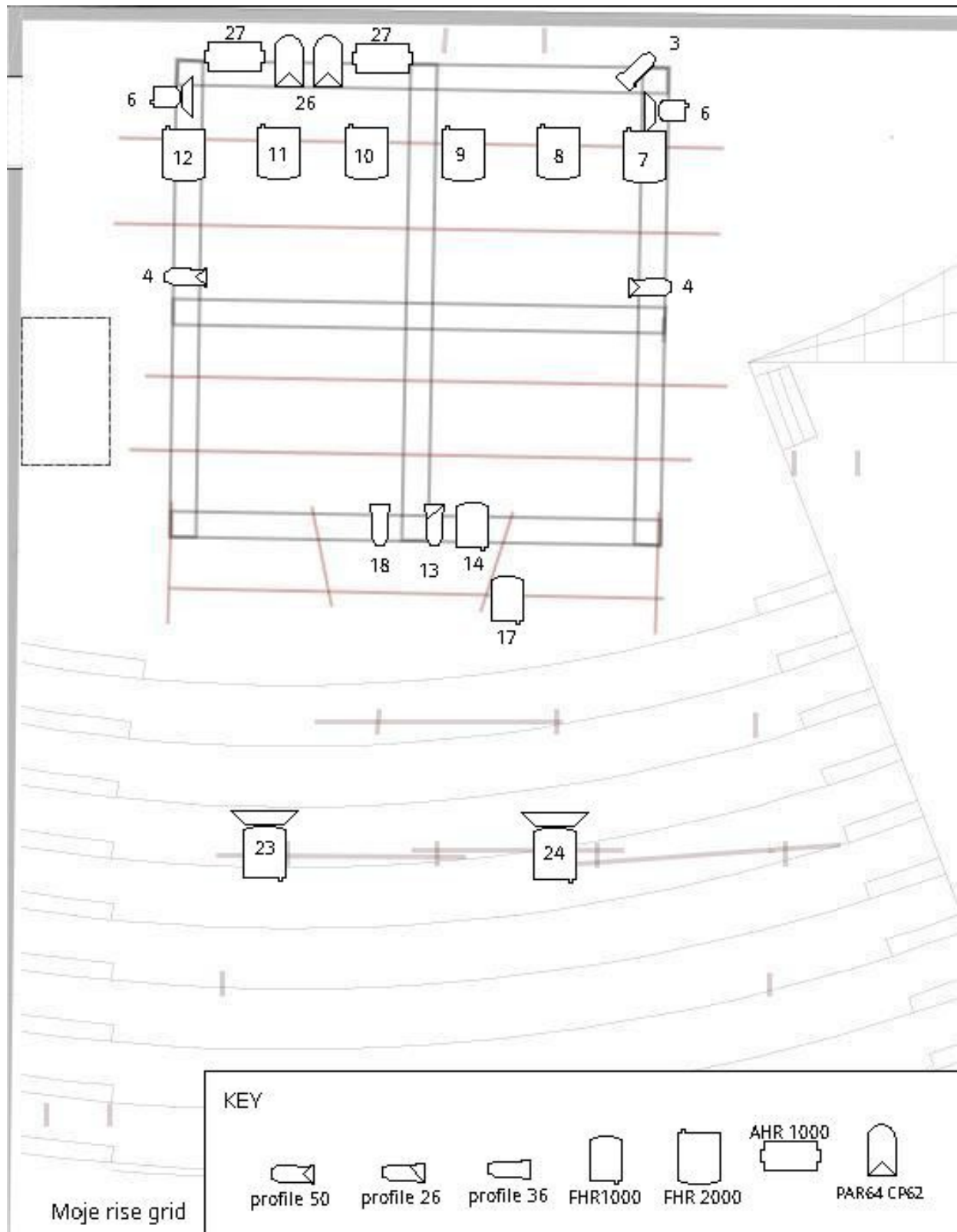
Světla:

48 smívaných kanálů, (2,4kW/kanál)
DMX připojení na jevišti

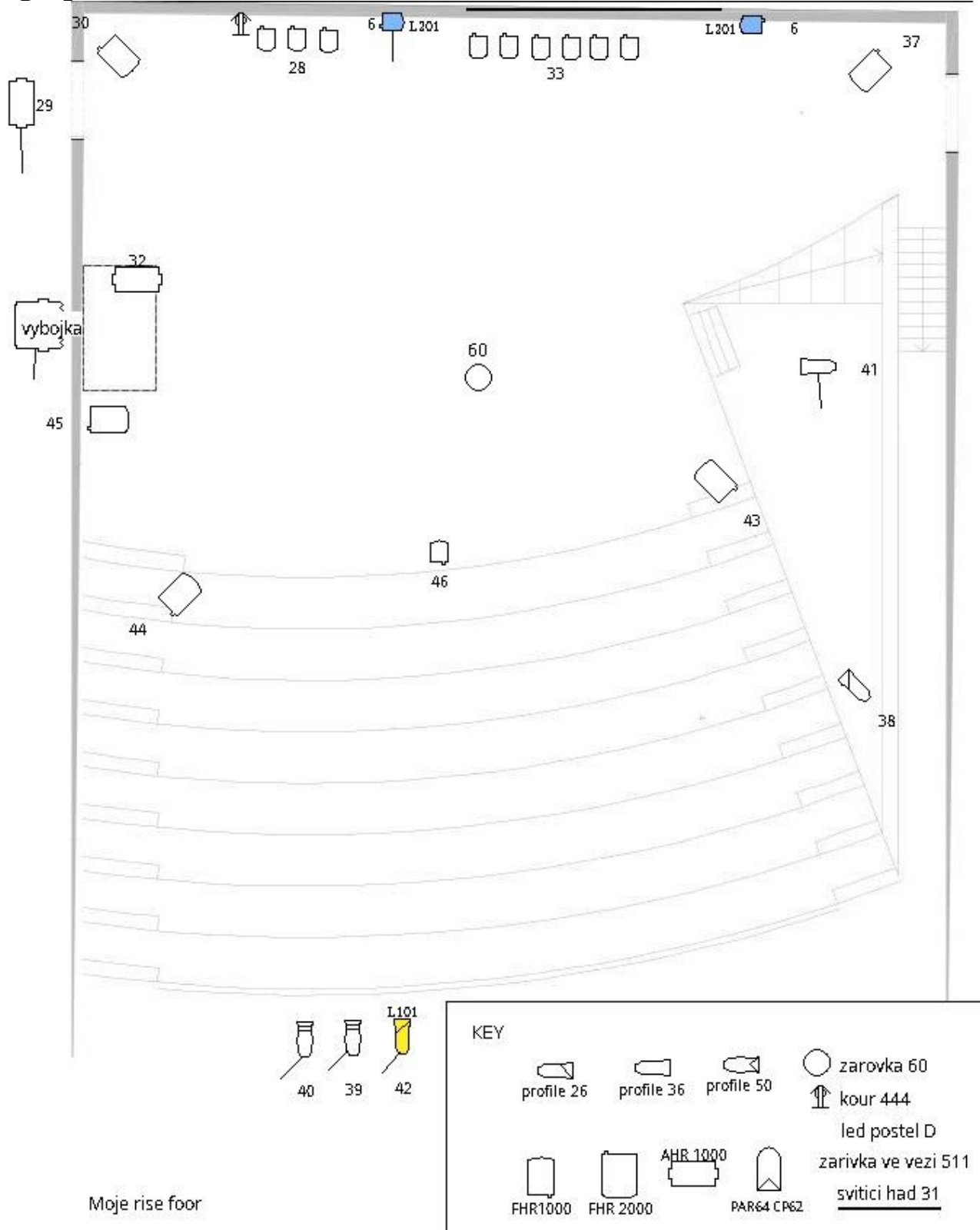
8x PC 2kW + 2x klapky
7x PC 1kW + klapky
13x PC 0.5kW + 2x klapky (část dovezeme)
4x AHR 1kW (asymetrická vana)
2x ETC Zoom 15°-30°
2x ETC S4 50°
3x ETC S4 36°
3x ETC S4 26°
3x PAR 64 CP62
Výbojka (dovezeme)
Stmívatelná zářivka (dovezeme)
1x Smoke Machine
1x DMX Shutter
7x stativ
9x pozemák
Stmívatelné světlo na diváky

Světelný pult GrandMA2 verze 3.8.0 nebo vyšší

lightplot – strop



lightplot – zem



Plánek scény

