

IV. **DOKUMENTACJA FOTOGRAFICZNA**

- Fot. nr 1 Nawierzchnia z kamienia polnego. Droga dojazdowa.
- Fot. nr 2 Nawierzchnia z kamienia polnego. Droga dojazdowa. Z lewej strony budka wartownicza oraz krzew jałowiec sabiński.
- Fot. nr 3 Nawierzchnia z kamienia polnego, brak prawidłowych spadków, zapadliska tworzące zastoiska wody opadowej.
- Fot. nr 4 Nawierzchnia z kamienia polnego, brak prawidłowych spadków, zapadliska tworzące zastoiska wody opadowej. Nawierzchnia chodnika z płyt betonowych o wym. 35 x 35 cm. Donica betonowa.
- Fot. nr 5 Nawierzchnia chodnika z płyt betonowych o wym. 35 x 35 cm, zapadnięte płyty. Donica betonowa.
- Fot. nr 6 Nawierzchnia chodnika z płyt betonowych o wym. 35 x 35 cm, spękane płyty.
- Fot. nr 7 Nawierzchnia chodnika z płyt betonowych o wym. 35 x 35 cm, zapadliska tworzące zastoiska wody opadowej. Kanał c.o. przykryty betonowymi łupinami.
- Fot. nr 8 Nawierzchnia chodnika z płyt betonowych o wym. 35 x 35 cm. Budka wartownicza. Donica betonowa.
- Fot. nr 9 Nawierzchnia chodnika z płyt betonowych o wym. 35 x 35 cm. Budka wartownicza. Drzewo, jesion wyniosły z 1900 r.
- Fot. nr 10 Nawierzchnia chodnika z płyt betonowych o wym. 35 x 35 cm, wysadzone i spękane płyty wokół drzewa.
- Fot. nr 11 Nawierzchnia skwerku z płyt betonowych o wym. 35 x 35 cm. Krzew jałowiec sabiński. Wazon.
- Fot. nr 12 Nawierzchnia skwerku z płyt betonowych o wym. 35 x 35 cm. Źródełko z mosiężnym wodotryskiem.
- Fot. nr 13 Nawierzchnia asfaltowa. Dojście do budynku Muzeum.
- Fot. nr 14 Nawierzchnia asfaltowa. Ścieżka wzdłuż ścian budynku Muzeum.
- Fot. nr 15 Nawierzchnia asfaltowa, spękany asfalt, nieprawidłowe spadki, ubytki po remontach. Ciek wodny z kamienia polnego.

- Fot. nr 16 Nawierzchnia asfaltowa, spękany asfalt.
- Fot. nr 17 Nawierzchnia asfaltowa. Odcinek silnie uszkodzony przez korzenie.
- Fot. nr 18 Nawierzchnia asfaltowa. Ciek wodny z kamienia polnego.
- Fot. nr 19 Nawierzchnia trawiasta. Parkan drewniany.
- Fot. nr 20 Nawierzchnia trawiasta.
- Fot. nr 21 Nawierzchnia trawiasta. Parkan drewniany.
- Fot. nr 22 Nawierzchnia trawiasta. Kanał c.o. przykryty łupinami z betonu.
- Fot. nr 23 Nawierzchnia trawiasta. Budka wartownicza. Krzewy jałowce sabińskie.
- Fot. nr 24 Nawierzchnia trawiasta. Karetka więzienna zwana kibitką.
- Fot. nr 25 Nawierzchnia trawiasta. Karetka więzienna zwana kibitką.
- Fot. nr 26 Nawierzchnia trawiasta. Budka wartownicza.
- Fot. nr 27 Nawierzchnia trawiasta. Ścieżka do wejścia głównego do Muzeum.
- Fot. nr 28 Murek obrazujący przebieg starych fundamentów wartowni X Pawilonu, beton w złym stanie technicznym.
- Fot. nr 29 Murek obrazujący przebieg starych fundamentów wartowni X Pawilonu, beton w złym stanie technicznym.
- Fot. nr 30 Murek obrazujący przebieg starych fundamentów wartowni X Pawilonu, beton w złym stanie technicznym.
- Fot. nr 31 Murek obrazujący przebieg starych fundamentów wartowni X Pawilonu, narożnik murku do przemurowania, beton w złym stanie technicznym.
- Fot. nr 32 Murek obrazujący przebieg starych fundamentów wartowni X Pawilonu, fragment murku do przemurowania.
- Fot. nr 33 Murek obrazujący przebieg starych fundamentów kuźni, murek oraz beton w złym stanie technicznym.
- Fot. nr 34 Murek obrazujący przebieg starych fundamentów wartowni X Pawilonu, fragment murku w złym stanie technicznym.

- Fot. nr 35 Murek obrazujący przebieg starych fundamentów kuźni, murek oraz beton w złym stanie technicznym.
- Fot. nr 36 Murek obrazujący przebieg starych fundamentów kuźni, murek oraz beton w złym stanie technicznym.
- Fot. nr 37 Murek obrazujący przebieg starych fundamentów kuźni, nakrywa murku w złym stanie technicznym.
- Fot. nr 38 Murek obrazujący przebieg starych fundamentów kuźni, nakrywa murku oraz beton w złym stanie technicznym.
- Fot. nr 39 Murek obrazujący przebieg starych fundamentów kuźni, nakrywa murku.
- Fot. nr 40 Ławki oraz kosz na śmieci.
- Fot. nr 41 Nawierzchnia z płyt betonowych. Ścieżka wzdłuż ścian budynku Muzeum.
- Fot. nr 42 Fragment Bramy Bielańskiej. Wiązanie XIX w. cegieł.
- Fot. nr 43 Fragment Bramy Bielańskiej. Wiązanie XIX w. cegieł.
- Fot. nr 44 Fragment Bramy Bielańskiej. Wiązanie XIX w. cegieł.



Fot. nr 1 Nawierzchnia z kamienia polnego. Droga dojazdowa.



Fot. nr 2 Nawierzchnia z kamienia polnego. Droga dojazdowa. Z lewej strony budka wartownicza oraz krzew jałowiec sabiński.



Fot. nr 3 Nawierzchnia z kamienia polnego, brak prawidłowych spadków, zapadliska tworzące zastoiska wody opadowej.



Fot. nr 4 Nawierzchnia z kamienia polnego, brak prawidłowych spadków, zapadliska tworzące zastoiska wody opadowej. Nawierzchnia chodnika z płyt betonowych o wym. 35 x 35 cm. Donica betonowa.



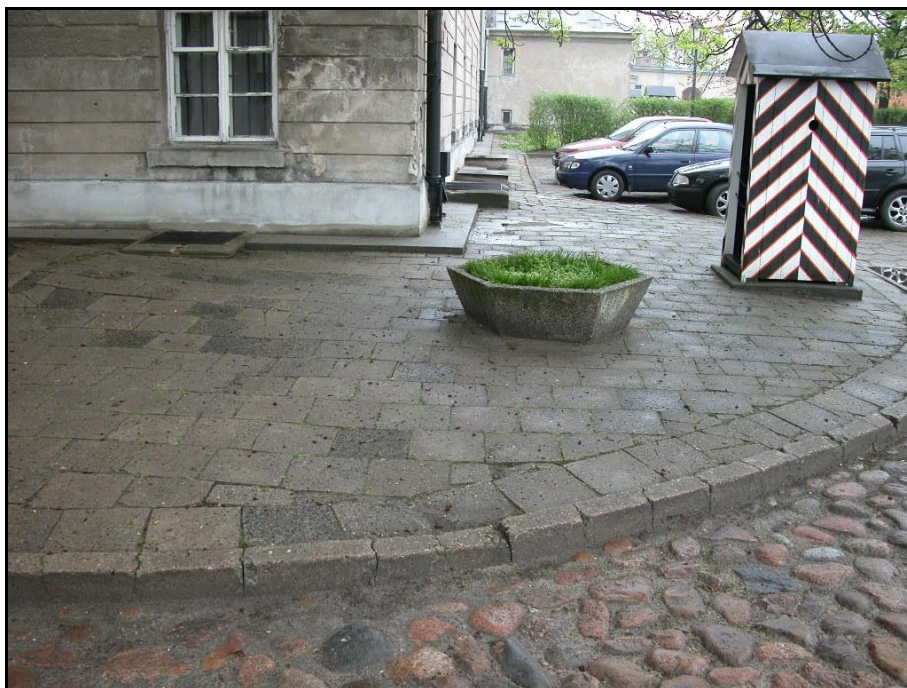
Fot. nr 5 Nawierzchnia chodnika z płyt betonowych o wym. 35 x 35 cm, zapadnięte płyty. Donica betonowa.



Fot. nr 6 Nawierzchnia chodnika z płyt betonowych o wym. 35 x 35 cm, spękanne płyty.



Fot. nr 7 Nawierzchnia chodnika z płyt betonowych o wym. 35 x 35 cm, zapadliska tworzące zastoiska wody opadowej. Kanał c.o. przykryty betonowymi łupinami.



Fot. nr 8 Nawierzchnia chodnika z płyt betonowych o wym. 35 x 35 cm. Budka wartownicza. Donica betonowa.



Fot. nr 9 Nawierzchnia chodnika z płyt betonowych o wym. 35 x 35 cm.
Budka wartownicza. Drzewo, jesion wyniosły z 1900 r.



Fot. nr 10 Nawierzchnia chodnika z płyt betonowych o wym. 35 x 35 cm,
wysadzone i spękane płyty wokół drzewa..



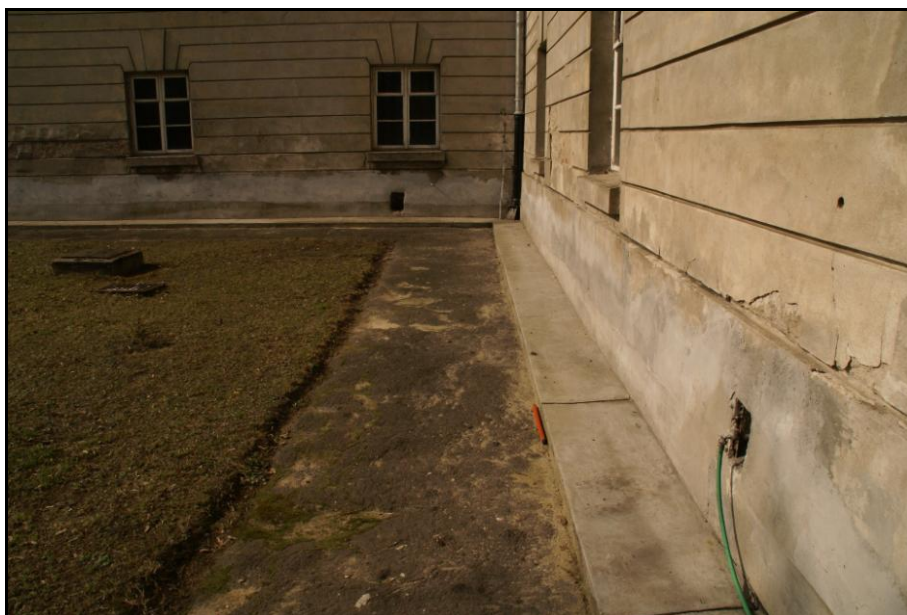
Fot. nr 11 Nawierzchnia skweru z płyt betonowych o wym. 35 x 35 cm.
Krzew jałowiec sabiński. Wazon.



Fot. nr 12 Nawierzchnia skweru z płyt betonowych o wym. 35 x 35 cm.
Źródełko z mosiężnym wodotryskiem.



Fot. nr 13 Nawierzchnia asfaltowa. Dojście do budynku Muzeum.



Fot. nr 14 Nawierzchnia asfaltowa. Ścieżka wzdłuż ścian budynku Muzeum.



Fot. nr 15 Nawierzchnia asfaltowa, spękany asfalt, nieprawidłowe spadki, ubytki po remontach. Ciek wodny z kamienia polnego.



Fot. nr 16 Nawierzchnia asfaltowa, spękany asfalt.



Fot. nr 17 Nawierzchnia asfaltowa. Odcinek silnie uszkodzony przez korzenie drzewa.



Fot. nr 18 Nawierzchnia asfaltowa. Ciek wodny z kamienia polnego.



Fot. nr 19 Nawierzchnia trawiasta. Parkan drewniany.



Fot. nr 20 Nawierzchnia trawiasta.



Fot. nr 21 Nawierzchnia trawiasta. Parkan drewniany.



Fot. nr 22 Nawierzchnia trawiasta. Kanał c.o. przykryty łupinami z betonu.



Fot. nr 23 Nawierzchnia trawiasta. Budka wartownicza. Krzewy jałowce sabińskie.



Fot. nr 24 Nawierzchnia trawiasta. Karetka więzienna zwana kibitką.



Fot. nr 25 Nawierzchnia trawiasta. Karetka więzienna zwana kibitką.



Fot. nr 26 Nawierzchnia trawiasta. Budka wartownicza.



Fot. nr 27 Nawierzchnia trawiasta. Ścieżka do wejścia głównego do Muzeum.



Fot. nr 28 Murek obrazujący przebieg starych fundamentów wartowni X Pawilonu, beton w złym stanie technicznym.



Fot. nr 29 Murek obrazujący przebieg starych fundamentów wartowni X Pawilonu, beton w złym stanie technicznym.



Fot. nr 30 Murek obrazujący przebieg starych fundamentów wartowni X Pawilonu, beton w złym stanie technicznym.



Fot. nr 31 Murek obrazujący przebieg starych fundamentów wartowni X Pawilonu, narożnik murku do przemurowania, beton w złym stanie technicznym.



Fot. nr 32 Murek obrazujący przebieg starych fundamentów wartowni X Pawilonu, fragment murku do przemurowania.



Fot. nr 33 Murek obrazujący przebieg starych fundamentów wartowni X Pawilonu, fragment murku w złym stanie technicznym.



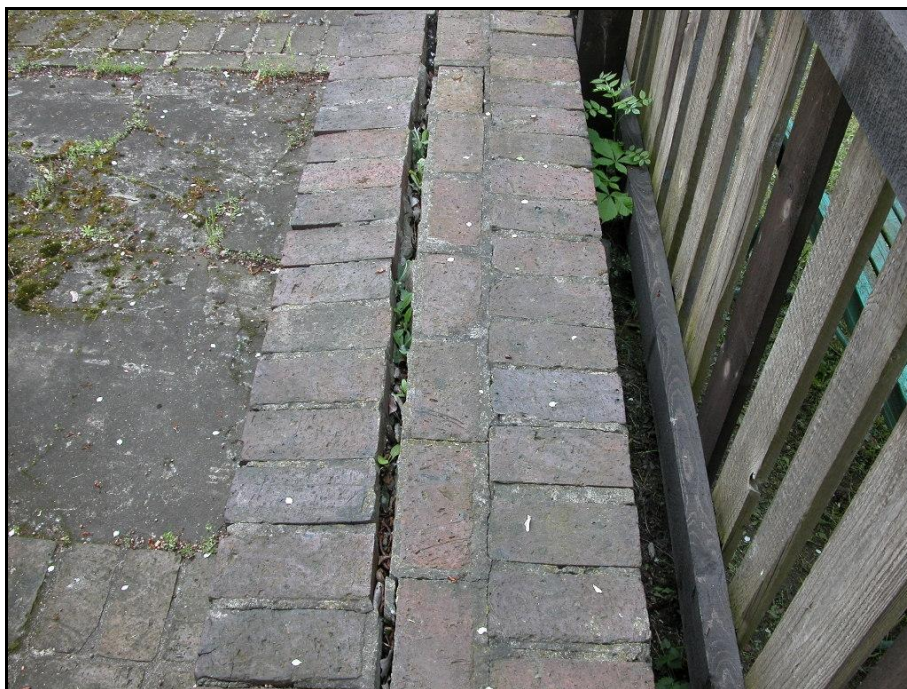
Fot. nr 34 Murek obrazujący przebieg starych fundamentów kuźni, murek oraz beton w złym stanie technicznym



Fot. nr 35 Murek obrazujący przebieg starych fundamentów kuźni, murek oraz beton w złym stanie technicznym.



Fot. nr 36 Murek obrazujący przebieg starych fundamentów kuźni, murek oraz beton w złym stanie technicznym.



Fot. nr 37 Murek obrazujący przebieg starych fundamentów kuźni, nakrywa murku w złym stanie technicznym.



Fot. nr 38 Murek obrazujący przebieg starych fundamentów kuźni, nakrywa murku oraz beton w złym stanie technicznym.



Fot. nr 39 Murek obrazujący przebieg starych fundamentów kuźni, nakrywa murku.



Fot. nr 40 Ławki oraz kosz na śmieci.



Fot. nr 41 Nawierzchnia z płyt betonowych. Ścieżka wzdłuż ścian budynku Muzeum.



Fot. nr 42 Fragment Bramy Bielańskiej. Wiązanie XIX w. cegieł.



Fot. nr 43 Fragment Bramy Bielańskiej. Wiązanie XIX w. cegieł.



Fot. nr 44 Fragment Bramy Bielańskiej. Wiązanie XIX w. cegieł.