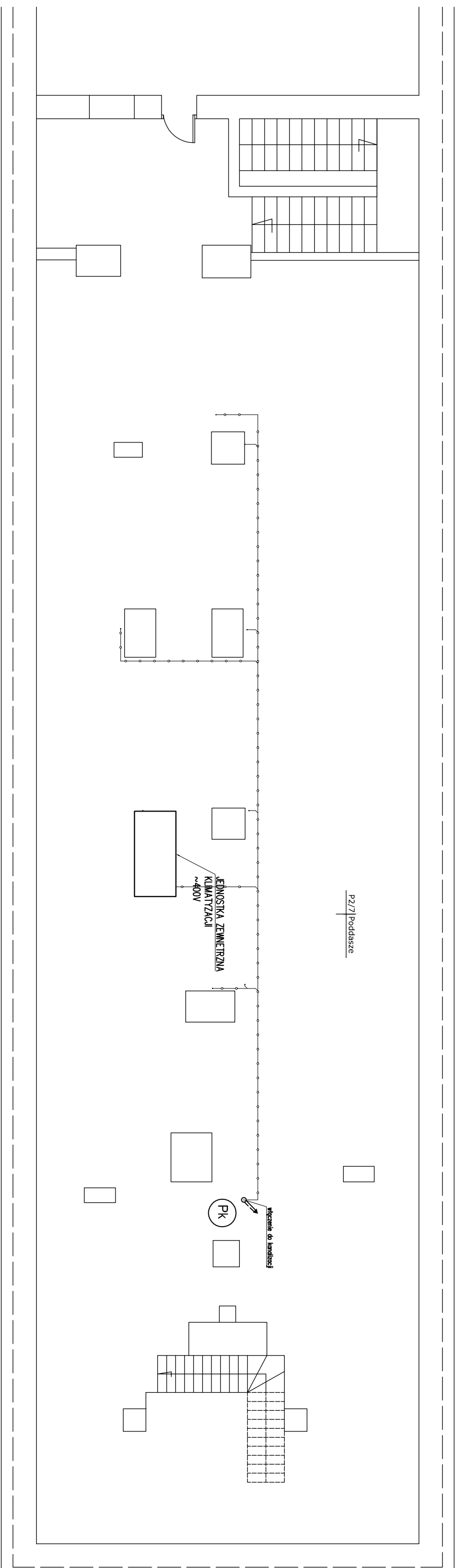


LEGENDA:

— ODPROWADZENIE SKROPLIN

PK PIONY KANALIZACJI SANITARNEJ

PD PIONY KANALIZACJI DESZCZOWEJ



Projekt ten jest własnością autora i jest chroniony przez Ustawę o prawie autorskim i prawach pokrewnych. Wprowadzenie zmian do projektu lub kopiowanie oraz udzielenie wci prcn rysunków do jakichkolwiek innych celów bez wczesniejszego uzyskania pisemnej zgody autora jest zabronione.

BILURO PROJEKTOWE INWESTOR / ZAMAWIAJACY

ISE INSTALACJE SANITARNE ELEKTRYCZNE MAREK ZABUSKI
Muzeum Niepodległości al. Solidarności 52 00-240 Warszawa

ul. PULAWSKA 340, 02-670 WARSZAWA
tel.: +48 69 1980 953; e-mail: ipc@biluro.pl; www.pi

Faza opracowania:	Projekt Budowlany		
Nazwa zadania:	Opracowanie dokumentacji technicznej i projektu instalacji klimatyzacji oraz zrealizacji i montażu w Muzeum X Pawilonu Cytadeli Warszawskiej		
Nazwa/adres obiektu:	Muzeum X Pawilonu Cytadeli Warszawskiej ul. Skarżycow 23, 01-532 Warszawa		
Investor / Zamawiający:	Muzeum Niepodległości		
Adres inwestora:	al. Solidarności 62, 00-240 Warszawa		
Inię i Nazwisko:	Specjalność: nr upr.	Podpis	
Projektant:	mgr inż. Anna Głysińska Instalacyjno-rysunkowe Nr 22/192		
Opracował(a):	inż. Marek Zabuski		
Sprawił(a):	mgr inż. Szymon Bełkowski	upr. bud. w specjalności Instalacyjno-rysunkowej MAZ/0136/PSB/718	
Branża:	SANITARNA		
Nazwa rysunku:	SKRZYDŁO WSCHODNIE RZUT Poddasza	Skala:	1:100
Zakres opracowania:	INSTALACJE SANITARNE ODPROWADZENIE SKROPLIN		
Numer rysunku:	1906_PawX_PB_S_WK_I_R05_0	Numer rys. / Zawładnia	