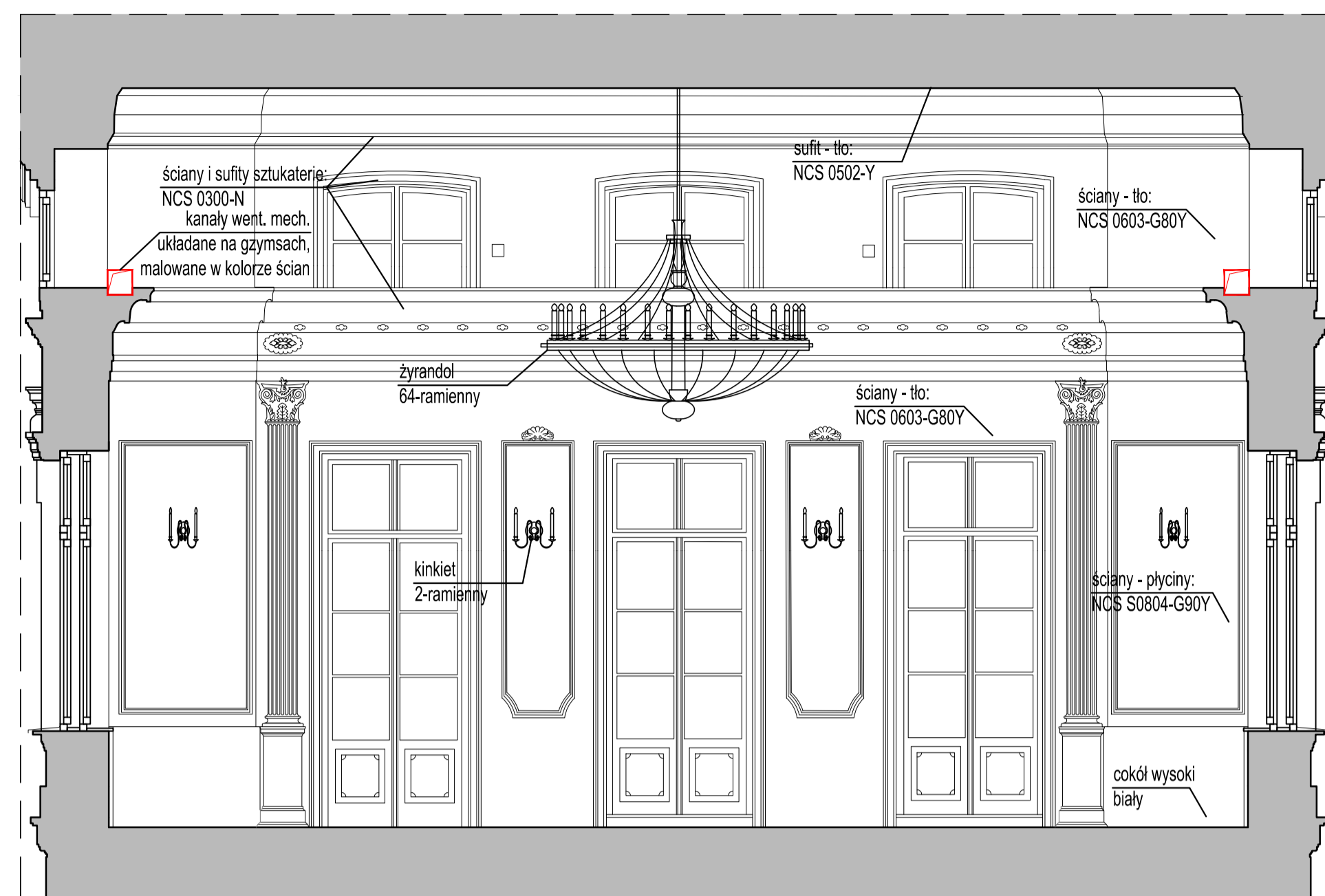
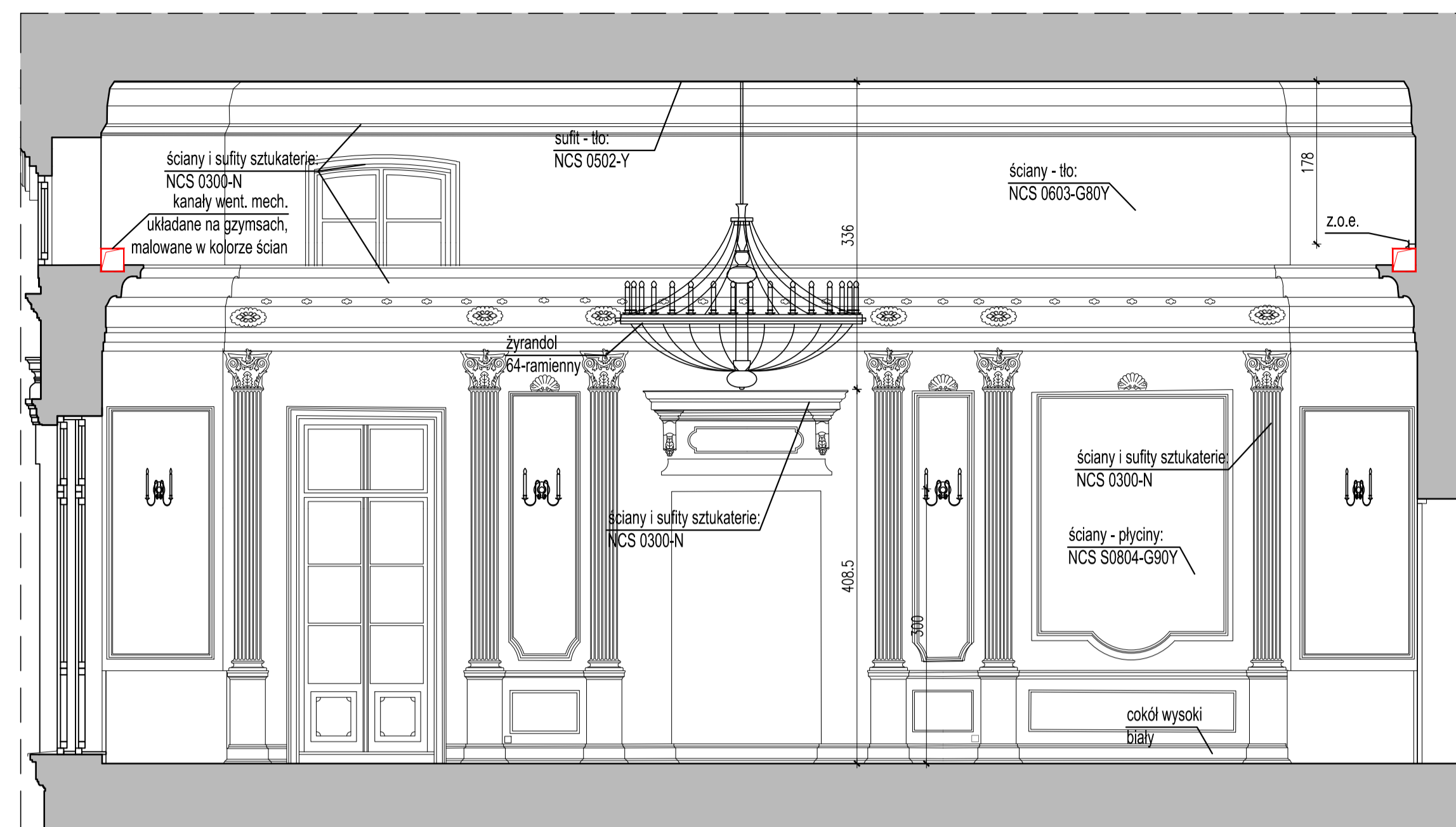


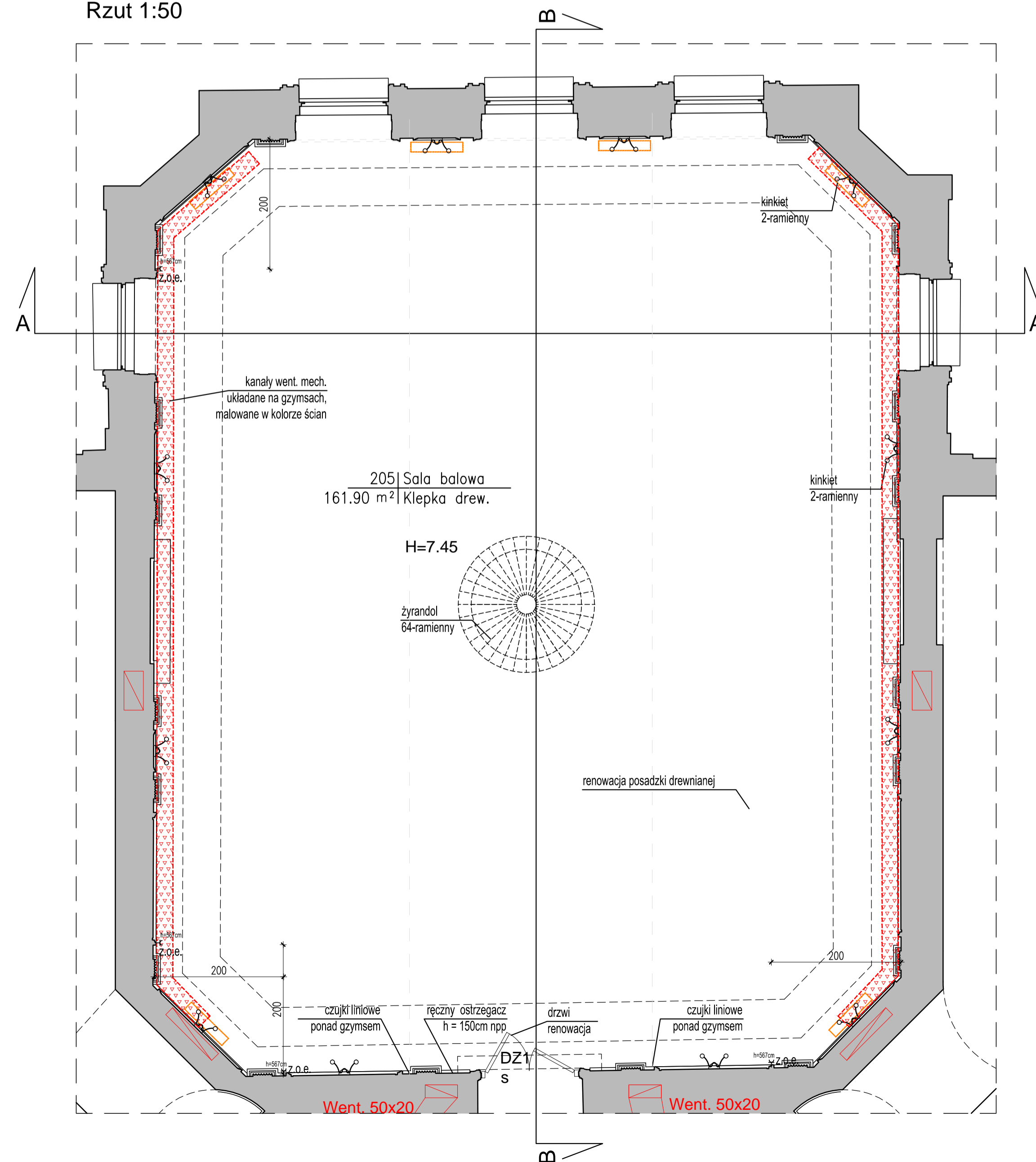
Pomieszczenia 205,
Przekrój A-A 1:50



Pomieszczenia 205,
Przekrój B-B 1:50



Pomieszczenie 205,
Rzut 1:50



POM. 205
SALA WYSTWOWA (BALOWA)

POSADZKI:

- renowacja istn. parkietu,
- lakier półmat, listwy cokolowe istn. białe

ŚCIANY I SUFITY

- reperacje tynków po robotach instalacyjnych,
- usunięcie istn. warst malarskich,
- gruntowanie,
- malowanie farbami silikatowymi

DETALE

reperacja sztukaterii po ew. przekuciach instalacyjnych

STOLARKA OKIENNA I DRZWIOWA

- istn. okna do pozostawienia (remont wg opisu techn.)
- istn. drzwi do pozostawienia (remont wg opisu techn.)

OŚWIETLENIE

- oświetlenie podstawowe - żyrandole mosiężne wykonane na wzór istniejących
- żyrandol 56 ramienny - centralnie
- kinkiety na ścianach (stylistycznie dopasowane do żyrandolu)

- oświetlenie uzupełniające - listwy LED na gzymsach

NOWE ELEMENTY

- przewody instalacji wentylacji układane we wnękach na gzymsach

KOLORYSTYKA

- ściany - tło: NCS S0603-G80Y
- płyctyn ścian: NCS S0804-G90Y
- sufit - tło: NCS S0502-Y
- ściany i sufity sztukaterie: NCS S0300-N
- stolarka okienna i drzwiowa: kolor biały

z.o.e. - zasilanie oświetlenia ekspozycji

Temat: DOKUMENTACJA PROJEKTOWA BUDOWLANA I WYKONAWCZA DOSTOSOWANA PALACU PRZEBENDOWSKICH / RADZIWIŁŁÓW DO NOWYCH FUNKCJI KULTURALNYCH I EDUKACYJNYCH, W TYM DLA OSÓB NIEPEŁNOSPRAWNYCH			
Projekt: PROJEKT WYKONAWCZY PRZEBUDOWY PALACU PRZEBENDOWSKICH / RADZIWIŁŁÓW W WARSZAWIE ADRES INWESTYCJI: AL. SOLIDARNOŚCI 62, 00-240 WARSZAWA			
Inwestor: MUZEUM NIEPODLEGŁOŚCI Al. Solidarności 62, 00-240 Warszawa			
Tytuł rysunku: 1 PIĘTRO POMIESZCZENIE 205 - STAN PROJEKTOWANY			
Wykonat:	Imię i nazwisko	Nr uprawnień	Podpis
Projektant:	mgr inż arch. Cezary Chmielewski	MA/002/04	<i>Cezary Chmielewski</i>
Sprawdził:	mgr inż.arch. M.Trzeciak	Wa 620/91	<i>M.Trzeciak</i>
BIURO PROJEKTOWE MB MAKRO-BUDOMAT DEVELOPMENT Sp. z o.o. 01-187 Warszawa ul. Wołoska 50A, pok.9B tel. 862-60-88; 862-60-90 fax. 862-60-88			
Data:	09.2016	Brzoza	Nr. rysunku
Faza:	P.WYK	ARCHITEKTURA	AW-30
Skala:	1:50		