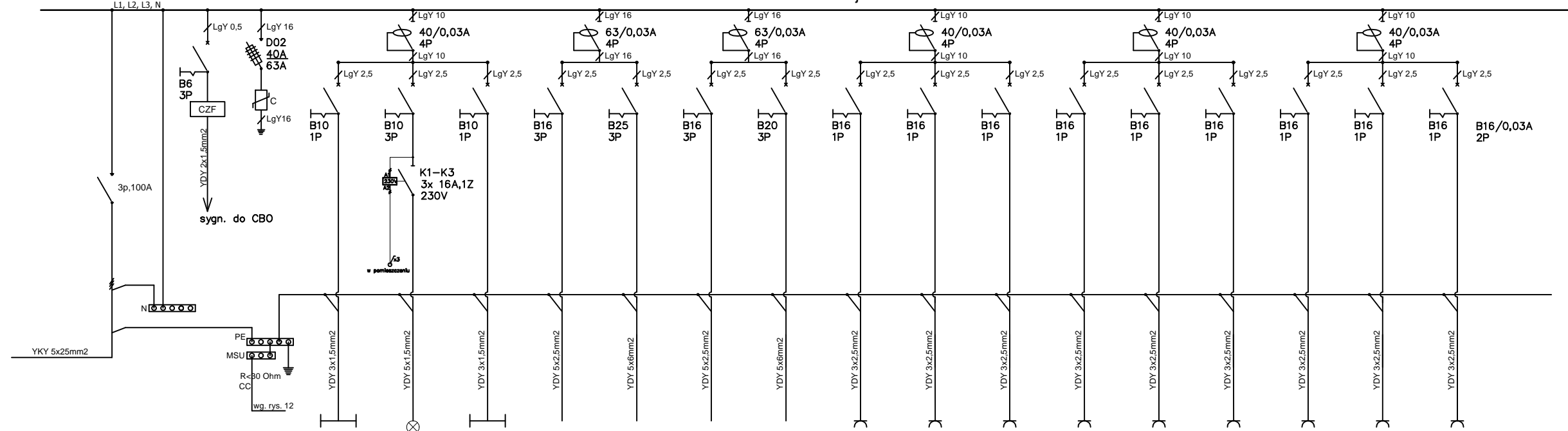
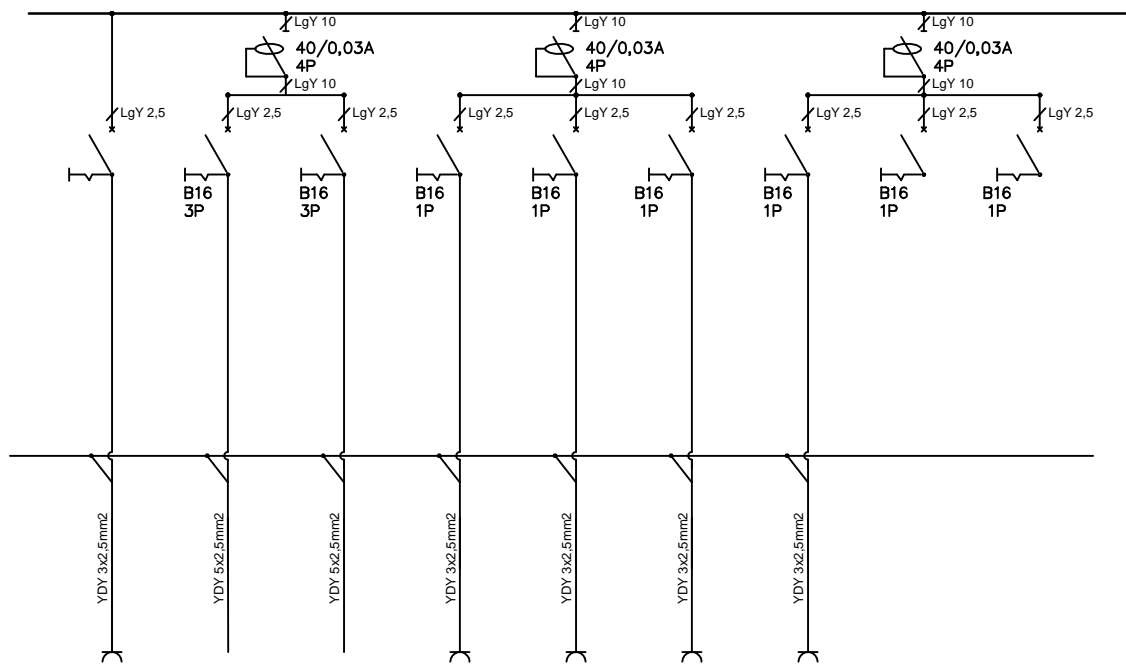


$P_i = 61,78\text{kW}$
 $P_s = 43,24\text{kW}$
 $I = 71,60\text{A}$

Tablica restauracji TR

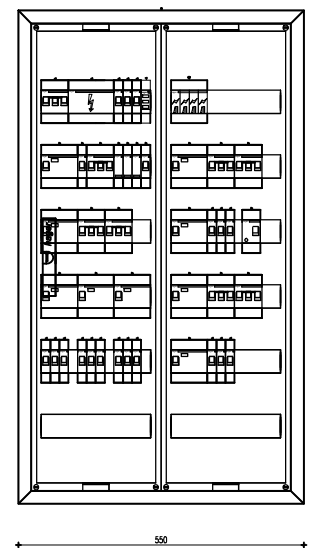


1	2	3	4	5	6	7	8	9	10	11	12	13	14	15	16	17	18	19
Zasilanie	Sygnalizacja	Ochronnik	Oświetlenie podstawowe	Oświetlenie podstawowe	Oświetlenie podstawowe	Piec konwekcyjny	Frytkownica	Grill	Trzon kuchenny	Okap	Szafa chłodnicza	Stół chłodniczy	Robot wielofunkcyjny	Chłodziarka podblatowa	Gniazda wtykowe przy barze	Gniazda wtykowe przy barze	Gniazda wtykowe przy barze	Gniazda wtykowe przy barze
Numer obwodu			1	2	3	4	6	5	7	8	9	10	11	12	13	14	15	16
Moc [kW]			0,31kW	0,50kW	0,36kW	7,70kW	12,00kW	8,00kW	9,80kW	0,40kW	0,40kW	0,40kW	0,80kW	0,40kW	0,40kW	1,00kW	0,60kW	0,40kW
Lokalizacja			1.1,1.3	1.2,1.4 1.5,1.6	1.7,1.8 1.9,1.10	1.11,1.12	1.13	1.14,1.15,1.16	1.18,1.19 1.20,1.21	1.17			1.1,1.2,1.3	1.5,1.6,1.7, 1.8,1.9,1.21	1.14,1.15,1.16	1.11,1.12,1.13	1.4,1.17	1.4



20	21	22	23	24	25	26	27	28
Gniazda przy barze KASA	Wentylator	Zmywarka	Gniazda w piwnicy	Gniazda w piwnicy	Gniazda w piwnicy	Gniazda na sali	Rezerwa	Rezerwa
17	18	22	19	20	21	23		
2,0kW	3,70kW	6,60kW	2,0kW	2,0kW	2,0kW	0,80kW		
1.4	1.20	1.20	1.18	1.18	1.18	1.3		

TR
 p/t, IP30, II klasa izolacji, gł. 110 mm



- Uwagi do rysunków:
- 1) Rozdzielnica oraz osprzęt produkcji firmy HAGER lub równoważnej
 - 2) Ochrona przeciwporażeniowa przez zastosowanie wyłączników instalacyjnych i wkładek bezpiecznikowych - szybkie wyłączenie zasilania zgodnie PN
 - 3) Instalacja przystosowana do pracy w układzie TN-S.
 - 4) Uzupełnienie ochrony przez zastosowanie wyłączników różnicowo-prądowych o czułości 30mA w obwodach gniazd wtykowych.

Temat: DOKUMENTACJA PROJEKTOWA BUDOWLANA I WYKONAWCZA
 DOSTOSOWANIA PAŁACU PRZEBENDOWSKICH / RADZIWIŁŁÓW
 DO NOWYCH FUNKCJI KULTURALNYCH I EDUKACYJNYCH,
 W TYM DLA OSÓB NIEPEŁNOSPRAWNYCH

Projekt: PROJEKT BUDOWLANY PRZEBUDOWY PAŁACU
 PRZEBENDOWSKICH / RADZIWIŁŁÓW W WARSZAWIE
 ADRES INWESTYCJI: AL. SOLIDARNOŚCI 62,
 00-240 WARSZAWA

Inwestor:
MUZEUM NIEPODLEGŁOŚCI
 Al. Solidarności 62, 00-240 Warszawa

Treść
 Rysunku: **SCHEMAT IDEOWY
 TABLICA KUCHNI TR**

Wykonał:	Imię i nazwisko	Nr uprawnień	Podpis
Projektant:	mgr inż. Michał Simiński	LOD/1439/PWOE/10	
Sprawdził:	tech. Krzysztof Kozal	186/89/WL	

MB BIURO PROJEKTOWE
MAKRO-BUDOMAT DEVELOPMENT Sp. z o.o.
 01-187 Warszawa ul. Wolska 50A paw. 9B tel. 862-60-89; 862-60-90 fax. 862-60-88

Data	09.2016	Branża	Nr. rysunku
Faza	P.W.	INSTALACJE ELEKTRYCZNE	E-15
Skala	N/D		