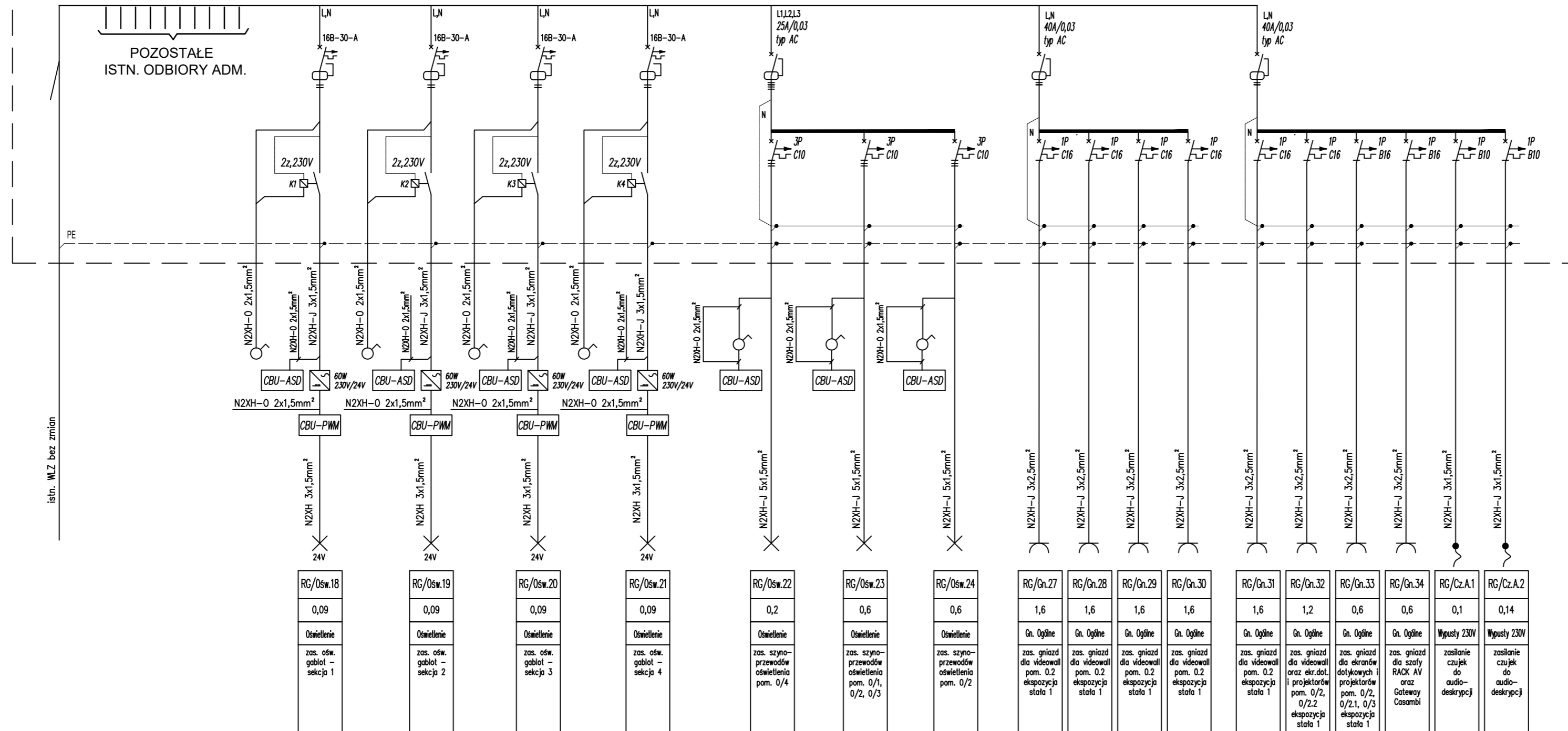


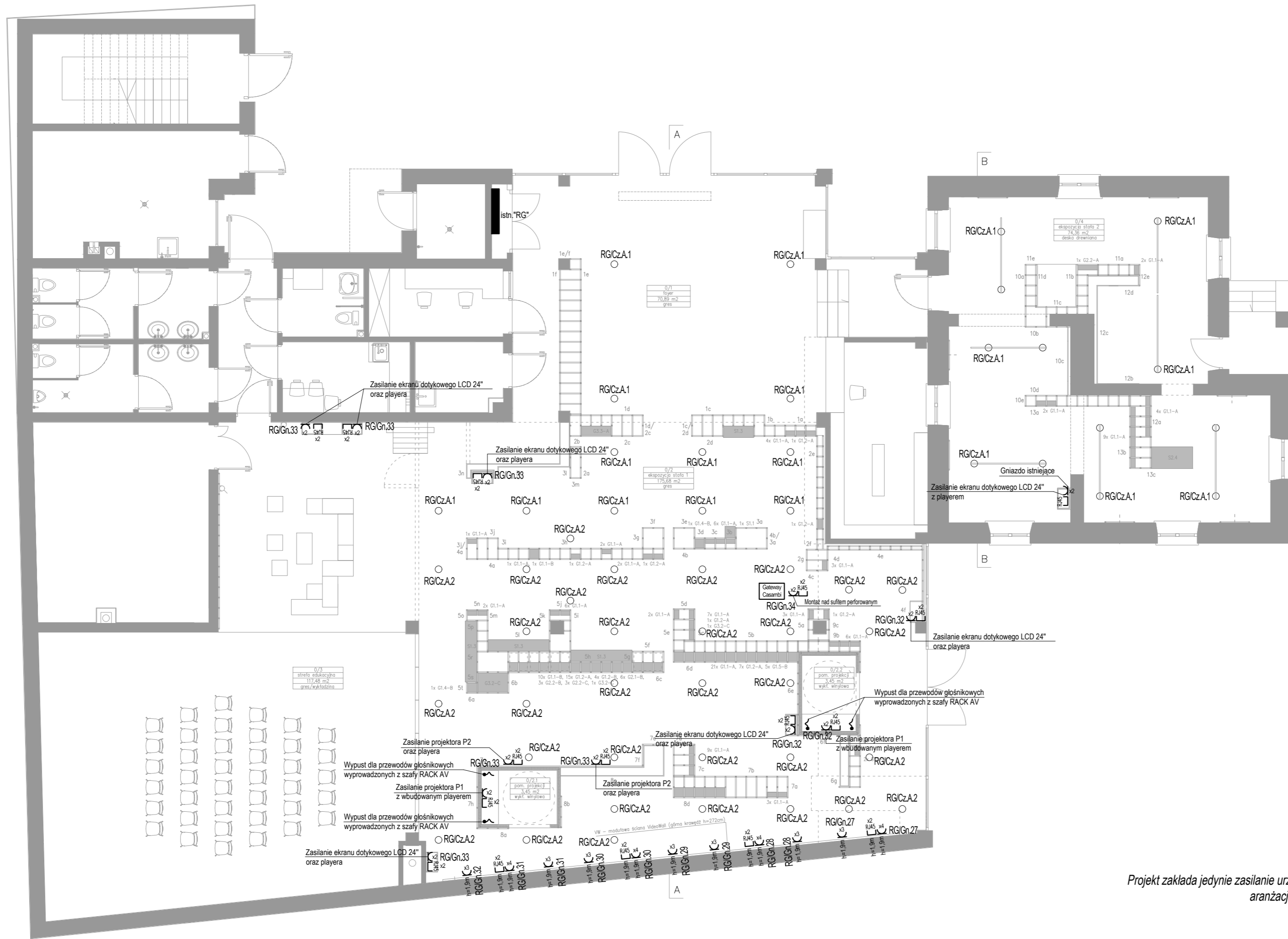
istn. ROZDZIELNIA GŁÓWNA OBIEKTU "RG"



Układ sieci instalacji odbiorczej TN-S
Ochrona od porażień: samoczynne wyłączenie zasilania

Przed zamówieniem materiałów należy skonsultować ostateczne rozwiązania sterowania Casambi z firmą dobierającą oprawy oświetlenia.

Nazwa inwestycji		
PROJEKT WYKONAWCZY ZASILANIA OŚWIETLENIA I URZĄDZEŃ SYSTEMU AV EKSPOZYCJI STAŁEJ W MUZEUM BITWY WARSZAWSKIEJ 1920R. W RADZYMINIE		
Inwestor		
MUZEUM NIEPODLEGŁOŚCI W WARSZAWIE Al. Solidarności 62, 00-240 Warszawa		
Generalny Projektant		
DISS PARTNER DAMIAN SKWARNICKI ul. Heroldów 23/82, 01-991 Warszawa		
Zespół projektowy	Sławomir Iwanowski Damian Skwarnicki Karol Gocel	Nr. upr. MAZ/0222/PWBE/18
Sprawdzający	Adam Skwarnicki	Nr. upr. MAZ/0390/POOE/07
Tytuł rysunku:		
SCHEMAT IDEOWY ROZBUDOWY ROZDZIELNICY GŁÓWNEJ OBIEKTU "RG"		
Data: 05.2024 r.	skala	Rys. nr: E-1

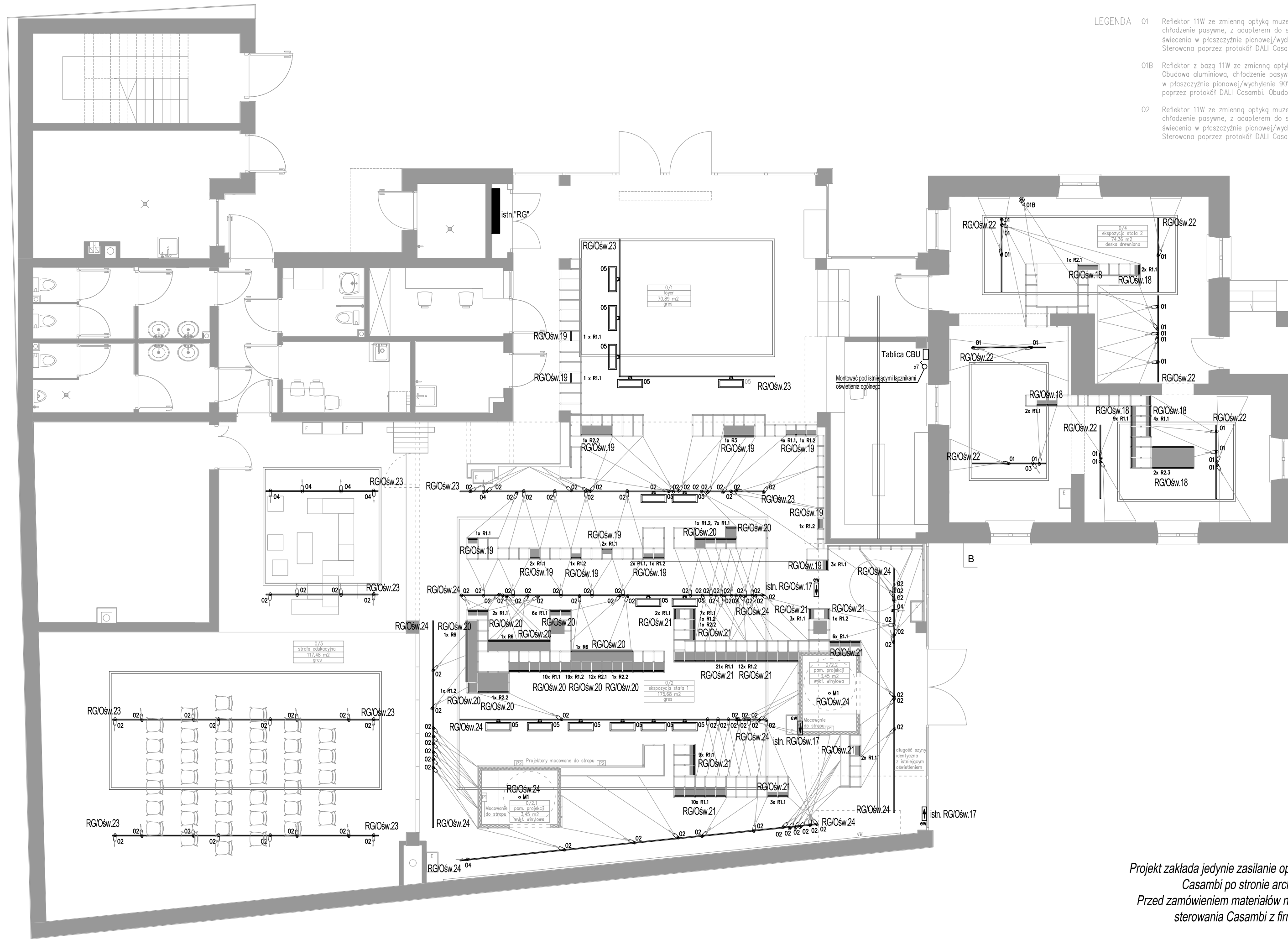


LEGENDA

- Wypust przewodów głośnikowych 2x1,5
- Gniazdo 230V; 16A; IP20, z przesłoną styków
- Gniazdo RJ45 kat. 7
- x2 Ilość osprzętu w zestawie
- E Monitor LCD 24"-40W + player-40W
- VW Ściana VideoWall z monitorami LFD 55", ramka 0,88, jasność 700 nit, szerokość obrazu 13,32 m, wysokość obrazu 2,05 m-270W x 37 szt. +zestaw transmisyjny HDMI-Cat-25W + player prezentacyjny-40W x 4 szt.
- P1 Cyfrowy projektor-reflektor z wbudowanym playerem LCD WXGA 2200lm ANSI-150W
- P2 Projektor laserowy krótkoogniskowy LCD FullHD 5000lm ANSI-200 + player z oprogramowaniem-40W
- Czujki audiodeskrpcji mocowane do sufitu podwieszonego
- Czujki audiodeskrpcji mocowane do szynoprzewodów

UWAGA:
Projekt zakłada jedynie zasilanie urządzeń. Dobór urządzeń po stronie architekta aranżacji ekspozycji stałej.

Nazwa inwestycji		
PROJEKT WYKONAWCZY ZASILANIA OŚWIETLENIA I URZĄDZEŃ SYSTEMU AV EKSPOZYCJI STAŁEJ W MUZEUM BITWY WARSZAWSKIEJ 1920R. W RADZYMINIE		
Inwestor		
MUZEUM NIEPODLEGŁOŚCI W WARSZAWIE Al. Solidarności 62, 00-240 Warszawa		
Generalny Projektant		
DISS PARTNER DAMIAN SKWARNICKI ul. Heroldów 23/82, 01-991 Warszawa		
Zespół projektowy	Sławomir Iwanowski	Nr. upr. MAZ/0222/PWBE/18
	Damian Skwarnicki	
	Karol Gocel	
Sprawdzający	Adam Skwarnicki	Nr. upr. MAZ/0390/POOE/07
Tytuł rysunku:		
RZUT PARTERU - INSTALCJE ZASILANIA URZĄDZEŃ SYSTEMU AV		
Data: 05.2024 r.	skala 1:100	Rys. nr: E-2



- LEGENDA**
- 01 Reflektor 11W ze zmienną optyką muzealną Ra>90 3000K. Obudowa aluminiowa, chłodzenie pasywne, z adapterem do szyny 3-fazowej, możliwość regulacji kierunku świecenia w płaszczyźnie pionowej/wychylenie 90°, poziomej/obrót 350°. Sterowana poprzez protokół DALI Casambi. Obudowa w kolorze białym.
 - 01B Reflektor z bazą 11W ze zmienną optyką muzealną Ra>90 3000K. Obudowa aluminiowa, chłodzenie pasywne, możliwość regulacji kierunku świecenia w płaszczyźnie pionowej/wychylenie 90°, poziomej/obrót 350°. Sterowana poprzez protokół DALI Casambi. Obudowa w kolorze białym.
 - 02 Reflektor 11W ze zmienną optyką muzealną Ra>90 3000K. Obudowa aluminiowa, chłodzenie pasywne, z adapterem do szyny 3-fazowej, możliwość regulacji kierunku świecenia w płaszczyźnie pionowej/wychylenie 90°, poziomej/obrót 350°. Sterowana poprzez protokół DALI Casambi. Obudowa w kolorze czarnym.
 - 03 Reflektor 10W Ra>90 3000K. Obudowa aluminiowa, chłodzenie pasywne, z adapterem do szyny 3-fazowej, możliwość regulacji kierunku świecenia w płaszczyźnie pionowej/wychylenie 90°, poziomej/obrót 350°. Sterowana poprzez protokół DALI Casambi. Obudowa w kolorze białym.
 - 04 Reflektor 10W Ra>90 3000K. Obudowa aluminiowa, chłodzenie pasywne, z adapterem do szyny 3-fazowej, możliwość regulacji kierunku świecenia w płaszczyźnie pionowej/wychylenie 90°, poziomej/obrót 350°. Sterowana poprzez protokół DALI Casambi. Obudowa w kolorze czarnym.
 - 05 Oprawa liniowa LED. Sterowana poprzez protokół DALI Casambi, typ wallwasher, moc 32W, 3000K, Ra>90, filtr rozpraszający, obudowa aluminiowa, chłodzenie pasywne, z adapterem do szyny 3-fazowej, możliwość regulacji kierunku świecenia w płaszczyźnie pionowej/wychylenie 90°, długość oprawy: ok.73 cm. Obudowa w kolorze czarnym.

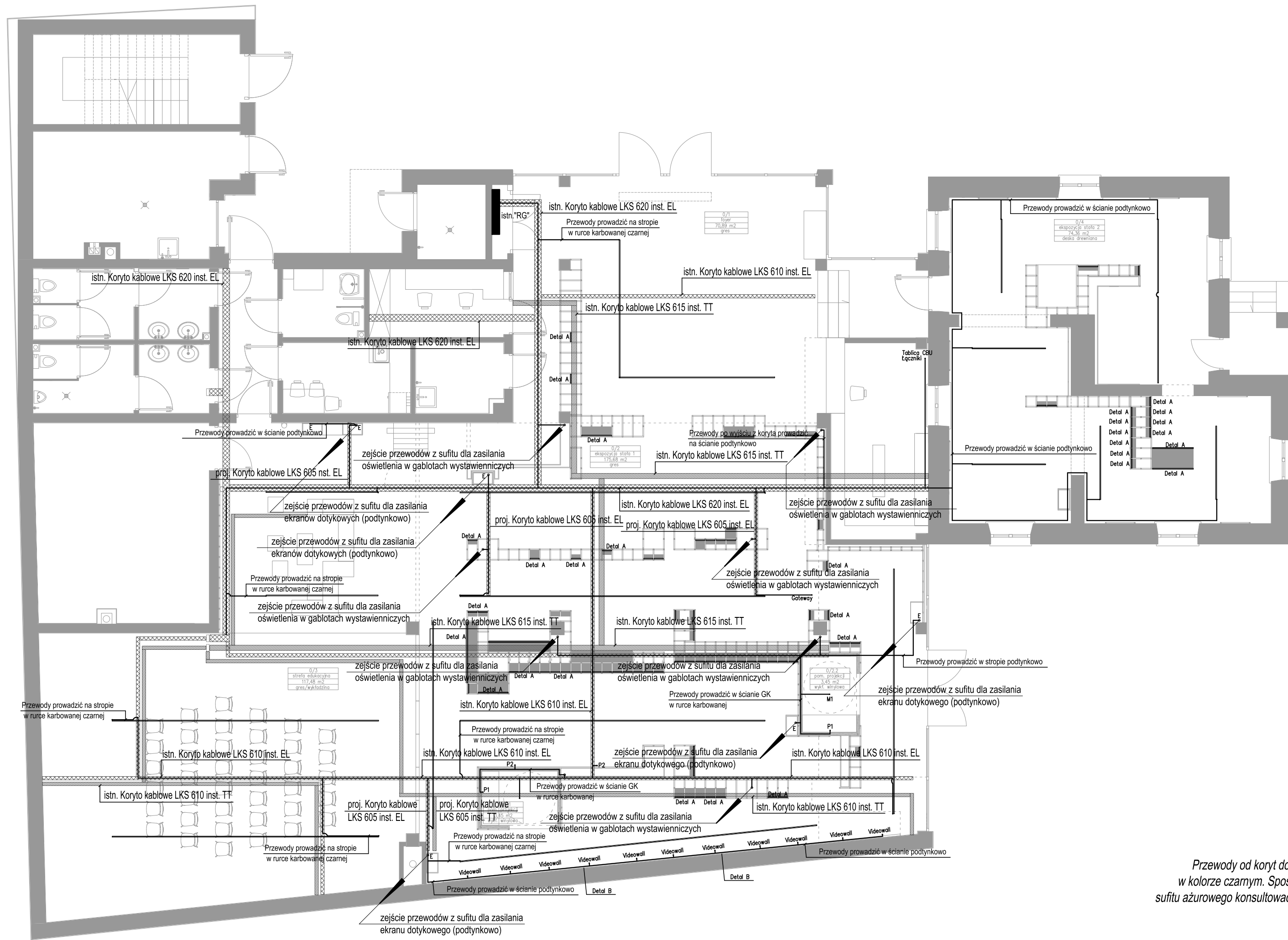
- R1.1 Szyna aluminiowa mini 4,8W 24V z reflektorem z dostosowaną optyką Ra>95 3000K DALI Casambi. Obudowa w kolorze czarnym. Długość szyny 26 cm. Światło przyciemniane.
- R1.2 Szyna aluminiowa mini 4,8W 24V z reflektorem z dostosowaną optyką Ra>95 3000K DALI Casambi. Obudowa w kolorze czarnym. Długość szyny 26 cm.
- R2.1 Szyna aluminiowa mini 2x4,8W 24V z reflektorem z dostosowaną optyką Ra>95 3000K DALI Casambi. Obudowa w kolorze czarnym. Długość szyny 56 cm.
- R2.2 Szyna aluminiowa mini 2x4,8W 24V z reflektorem z dostosowaną optyką Ra>95 3000K DALI Casambi. Obudowa w kolorze czarnym. Długość szyny 86 cm.
- R2.3 Szyna aluminiowa mini 2x4,8W 24V z reflektorem z dostosowaną optyką Ra>95 3000K DALI Casambi. Obudowa w kolorze czarnym. Długość szyny 116 cm.
- R3 Szyna aluminiowa mini 3x4,8W 24V z reflektorem z dostosowaną optyką Ra>95 3000K DALI Casambi. Obudowa w kolorze czarnym. Długość szyny 86 cm.
- R6 Szyna aluminiowa mini 6x4,8W 24V z reflektorem z dostosowaną optyką Ra>95 3000K DALI Casambi. Obudowa w kolorze czarnym. Długość szyny 176 cm.

ew Oświetlenie ewakuacyjne identyczne z istniejącym w budynku

Oświetlenie istniejące

Nazwa inwestycji		
PROJEKT WYKONAWCZY ZASILANIA OŚWIETLENIA I URZĄDZENIA SYTEMU AV EKSPOZYCJI STAŁEJ W MUZEUM BITWY WARSZAWSKIEJ 1920R. W RADZYMINIE		
Inwestor		
MUZEUM NIEPODLEGŁOŚCI W WARSZAWIE Al. Solidarności 62, 00-240 Warszawa		
Generalny Projektant		
DISS PARTNER DAMIAN SKWARNICKI ul. Heroldów 23/82, 01-991 Warszawa		
Zespół projektowy	Sławomir Iwanowski	Nr. upr. MAZ/0222/PWBE/18
	Damian Skwarnicki	
	Karol Gocel	
Sprawdzający	Adam Skwarnicki	Nr. upr. MAZ/0390/POOE/07
Tytuł rysunku:		
RZUT PARTERU - INSTALCJE ZASILANIA OŚWIETLENIA		
Data: 05.2024 r.	skala 1:100	Rys. nr: E-3

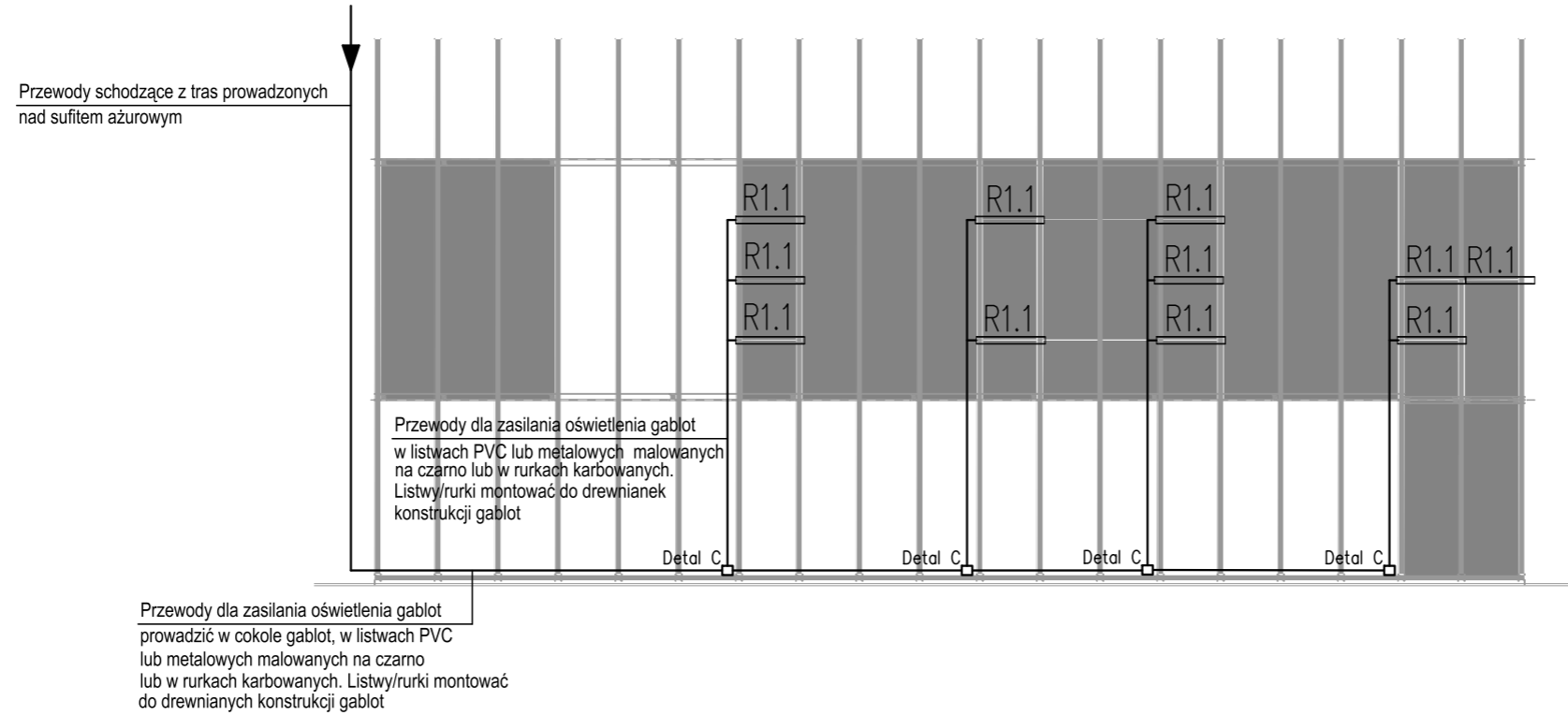
UWAGA:
Projekt zakłada jedynie zasilanie opraw oświetleniowych. Dobór opraw i systemu Casambi po stronie architekta aranżacji ekspozycji stałej.
Przed zamówieniem materiałów należy skonsultować ostateczne rozwiązanie sterowania Casambi z firmą dobierającą oprawy oświetlenia.



UWAGA:
 Przewody od koryt do gablot prowadzić w metalowych profilach w kolorze czarnym. Sposób montażu profili do gablot i do istniejącego sufitu ażurowego konsultować na etapie wykonawstwa z architektem ekspozycji stałej

Nazwa inwestycji		
PROJEKT WYKONAWCZY ZASILANIA OŚWIETLENIA I URZĄDZEŃ SYSTEMU AV EKSPOZYCJI STAŁEJ W MUZEUM BITWY WARSZAWSKIEJ 1920R. W RADZYMINIE		
Inwestor		
MUZEUM NIEPODLEGŁOŚCI W WARSZAWIE Al. Solidarności 62, 00-240 Warszawa		
Generalny Projektant		
DISS PARTNER DAMIAN SKWARNICKI ul. Heroldów 23/82, 01-991 Warszawa		
Zespół projektowy	Sławomir Iwanowski	Nr. upr. MAZ/0222/PWBE/18
	Damian Skwarnicki	
	Karol Gocel	
Sprawdzający	Adam Skwarnicki	Nr. upr. MAZ/0390/POOE/07
Tytuł rysunku:		
RZUT PARTERU - TRASY I PUNKTY PROWADZENIA PRZEWODÓW DO ZASILANIA OPRAW I URZĄDZEŃ		
Data: 05.2024 r.	skala 1:100	Rys. nr: E-4

DETAL A Przykładowa gabłota wystawiennicza



DETAL B Ściana VideoWall ZASILANIE

MON 55"	FLA	MON 55"	MON 55"	FLA	MON 55"	MON 55"	FLA	MON 55"	MON 55"	FLA	MON 55"
MON 55"	OBW 1	MON 55"	OBW 2	MON 55"	OBW 3	MON 55"	OBW 4	MON 55"	OBW 5	MON 55"	OBW 6
MON 55"		MON 55"		MON 55"		MON 55"		MON 55"		MON 55"	

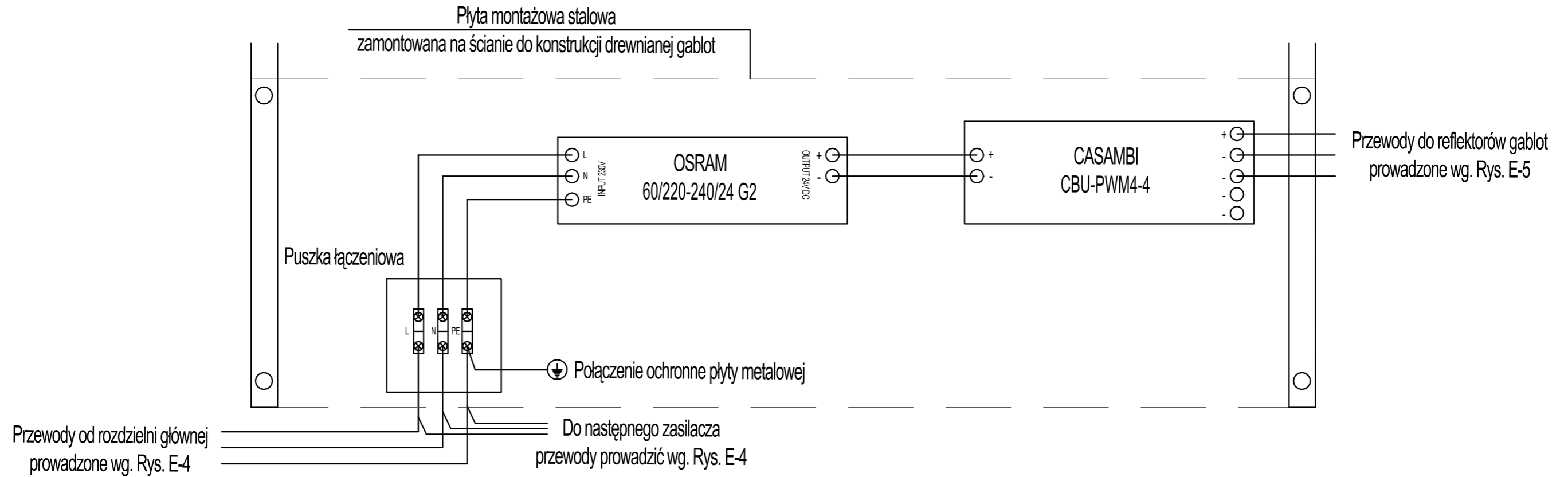
UWAGA:

Wszystkie elementy przyłączeniowe, łączeniowe, urządzenia pośrednie tj. puszki łączeniowe, zasilacze, moduły CBU, sposób prowadzenia okablowania po montażu należy zamaskować przez metalowe obudowy gabłot. Szczegółowe prace montażowe wewnątrz gabłot konsultować z architektem ekspozycji stałej

Nazwa inwestycji		
PROJEKT WYKONAWCZY ZASILANIA OŚWIETLENIA I URZĄDZEŃ SYSTEMU AV EKSPOZYCJI STAŁEJ W MUZEUM BITWY WARSZAWSKIEJ 1920R. W RADZYMINIE		
Inwestor		
MUZEUM NIEPODLEGŁOŚCI W WARSZAWIE Al. Solidarności 62, 00-240 Warszawa		
Generalny Projektant		
DISS PARTNER DAMIAN SKWARNICKI ul. Heroldów 23/82, 01-991 Warszawa		
Zespół projektowy	Sławomir Iwanowski	Nr. upr. MAZ/0222/PWBE/18
	Damian Skwarnicki	
	Karol Gocel	
Sprawdzający	Adam Skwarnicki	Nr. upr. MAZ/0390/POOE/07
Tytuł rysunku:		
DETAL A, DETAL B		
Data: 05.2024 r.	skala	Rys. nr: E-5

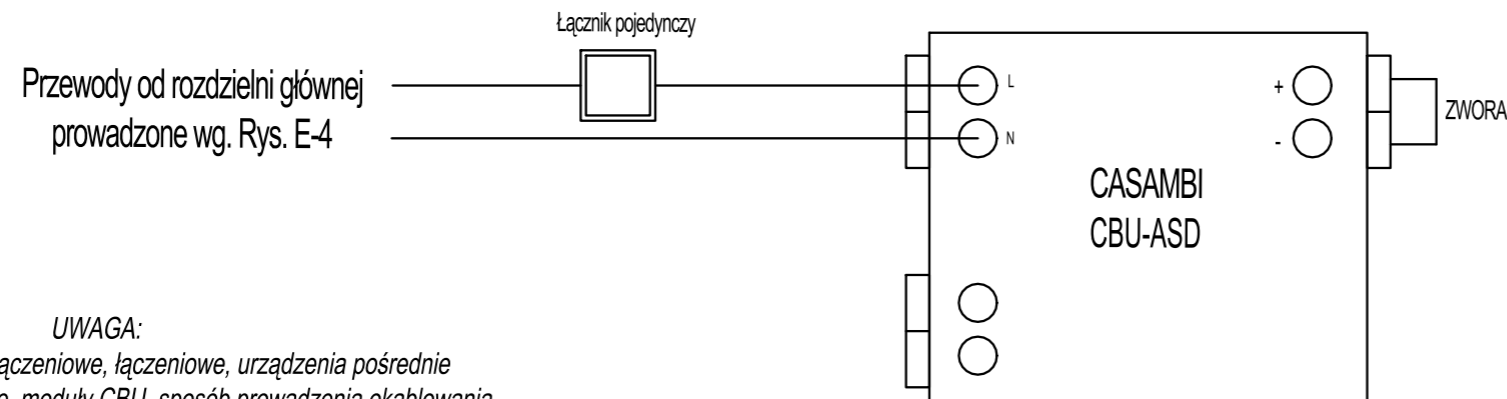
DETAL C

Połączenie zasilacza oraz modułu CBU-PWM4-4
(część składowa zasilania reflektorów gablot)



DETAL D

Połączenie modułu CBU-ASD



UWAGA:

Wszystkie elementy przyłączeniowe, łączeniowe, urządzenia pośrednie tj. puszki łączeniowe, zasilacze, moduły CBU, sposób prowadzenia okablowania po montażu należy zamaskować przez metalowe obudowy gablot. Szczegółowe prace montażowe wewnątrz gablot konsultować z architektem ekspozycji stałej. Przed zamówieniem materiałów należy skonsultować ostateczne rozwiązanie sterowania Casambi z firmą dobierającą oprawy oświetlenia.

PROJEKT WYKONAWCZY ZASILANIA OŚWIETLENIA I URZĄDZEŃ SYSTEMU AV EKSPOZYCJI STAŁEJ W MUZEUM BITWY WARSZAWSKIEJ 1920R. W RADZYMINIE			
Inwestor MUZEUM NIEPODLEGŁOŚCI W WARSZAWIE Al. Solidarności 62, 00-240 Warszawa			
Generalny Projektant DISS PARTNER DAMIAN SKWARNICKI ul. Heroldów 23/82, 01-991 Warszawa			
Zespół projektowy	Sławomir Iwanowski	Nr. upr. MAZ/0222/PWBE/18	
	Damian Skwarnicki		
	Karol Gocel		
Sprawdzający	Adam Skwarnicki	Nr. upr. MAZ/0390/POOE/07	
Tytuł rysunku: DETAL C, DETAL D			
Data: 05.2024 r.	skala	Rys. nr: E-6	