

## **8. DOKUMENTACJA FOTOGRAFICZNA X Pawilonu Cytadeli Warszawskiego oddziału Muzeum Niepodległości.**

Fot. 1. Widok na przybudówkę zlokalizowaną od wschodu przy skrzydle wschodnim budynku X Pawilonu Cytadeli Warszawskiej oddziału Muzeum Niepodległości.



Fot. 2. Widok na pomierzoną grubość warstw znajdujących się na płycie ceglanej stropu Kleina nad parterem w pomieszczeniu magazynku zlokalizowanego w przybudówce przy skrzydle wschodnim od wschodu.



Fot. 3. Widok na pomiar przecinaka, którym pomierzono grubość warstw na płycie ceglanej stropu w postaci polepy, podłogi drewnianej i parkietu w magazynku.



Fot. 4. Widok na miejsce wykonanej odkrywki w stropie od strony magazynku na piętrze zlokalizowanym w przybudówce od wschodu w skrzydle wschodnim.



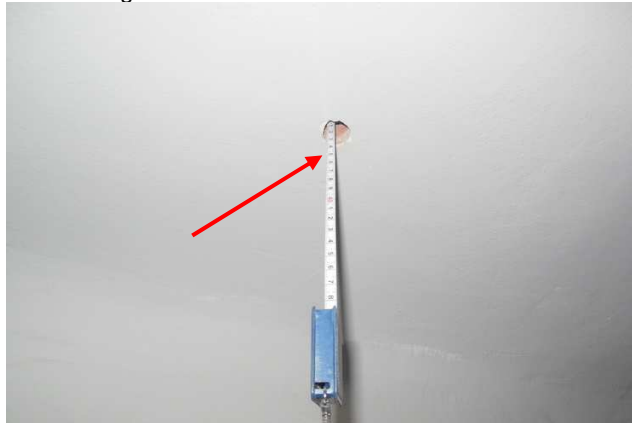
Fot. 5. Widok na miejsce wykonanej odkrywki w stropie od strony magazynku na piętrze zlokalizowanym w przybudówce od wschodu w skrzydle wschodnim.



Fot. 6. Widok na miejsce wykonanego pomiaru grubości płyty stropowej nad parterem (32cm) w magazynku przybudówki po stronie wschodniej skrzydła wschodniego.



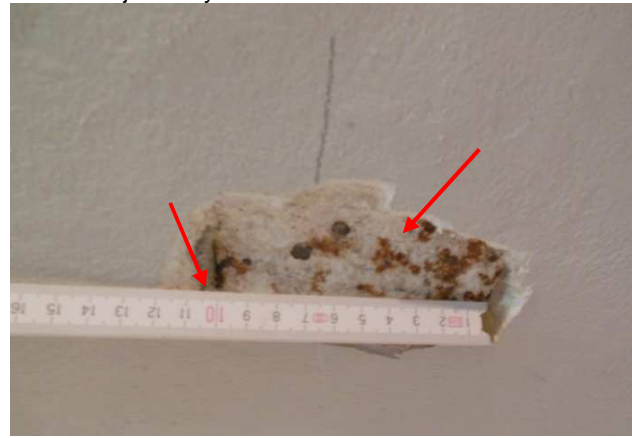
Fot. 7. Widok na miejsce wykonanego pomiaru grubości płyty stropowej nad parterem (32cm) w magazynku przybudówki po stronie wschodniej skrzydła wschodniego.



Fot. 8. Widok na rozstaw belek stalowych stropu Kleina nad parterem w magazynku zlokalizowanym w przybudówce po stronie wschodniej skrzydła wschodniego.



Fot. 9. Widok na pomierzoną szerokość stopki 10,6cm dwuteownika belki stropu Kleina nad parterem pod magazynkiem zlokalizowanym w przybudówce po stronie wschodniej w skrzydle wschodnim.



Fot. 10. Widok na podłogę w pomieszczeniu magazynku znajdującym się w przybudówce po stronie wschodniej skrzydła wschodniego oraz miejsca wykonanej odkrywki i otworu.



Fot. 11. Widok na skrzydło zachodnie budynku X Pawilonu Cytadeli Warszawskiej oddziału Muzeum Niepodległości, w którym znajdują się stropy nad parterem w pomieszczeniach będących w zakresie opracowania.



Fot. 12. Widok na płytę stropu Kleina nad parterem w pomieszczeniach za klatką schodową centralną budynku skrzydła zachodniego w kierunku południowym.





Fot. 13. Widok na płytę stropu Kleina nad parterem w pomieszczeniach za klatką schodową centralną budynku skrzydła zachodniego w kierunku południowym.



Fot. 14. Widok na pomierzoną szerokość belki stalowej stropu Kleina (92mm) zlokalizowanego nad parterem w części pomieszczeń za klatką schodową zlokalizowaną w środkowej części skrzydła zachodniego bud. X Pawilonu.



Fot. 15. Widok na pomierzoną szerokość belki stalowej stropu Kleina (92mm) zlokalizowanego nad parterem w części pomieszczeń za klatką schodową zlokalizowaną w środkowej części skrzydła zachodniego bud. X Pawilonu.



Fot. 16. Widok na miejsca wykonanego otworu przewiertu przez płytę stropu oraz pomierzoną szerokość belki stalowej stropu Kleina (92mm) zlokalizowanego nad parterem w części pomieszczeń za klatką schodową zlokalizowaną w środkowej części skrzydła zachodniego bud. X Pawilonu.



Fot. 17. Widok na miejsce wykonanego otworu przewiertu przez płytę stropu Kleina dla pomiaru grubości płyty w najcieńszym miejscu (28cm) zlokalizowanego nad parterem w pomieszczeniu za klatką schodową zlokalizowaną w środkowej części skrzydła zachodniego bud. X Pawilonu.



Fot. 18. Widok na miejsca wykonanego otworu przewiertu przez płytę stropu oraz pomierzoną szerokość belki stalowej stropu Kleina (92mm) zlokalizowanego nad parterem w części pomieszczeń za klatką schodową zlokalizowaną w środkowej części skrzydła zachodniego bud. X Pawilonu.



Fot. 19. Widok na pomieszczenie zlokalizowane na piętrze skrzydła zachodniego przylegającego do ściany oddzielającej go od klatki schodowej usytuowanej w środkowej części budynku skrzydła zach. X Pawilonu.



Fot. 20. Widok na miejsce wykonanego przewiertu przez płytę stropową nad parterem od strony pomieszczenia zlokalizowanego na piętrze skrzydła zachodniego przylegającego do klatki schodowej w środkowej części budynku skrzydła zach. X Pawilonu Cytadeli Warszawskiej.



Fot. 21. Widok na jedno z czterech pomieszczeń na piętrze w skrzydle zachodnim X Pawilonu, posiadające wykończenie sufitu w postaci zabudowy drewnianej.



Fot. 22. Widok na jedno z czterech pomieszczeń na piętrze w skrzydle zachodnim X Pawilonu, posiadające podłogę drewnianą (w pozostałych podszadzka betonowa).



Fot. 23. Widok na pomieszczenia na piętrze w skrzydle zachodnim X Pawilonu będące przedmiotem odpracowania, posiadające posadzki betonowe.



Fot. 24. Widok na pomieszczenie na piętrze w skrzydle zachodnim X Pawilonu będące przedmiotem odpracowania, posiadające posadzki betonowe.

