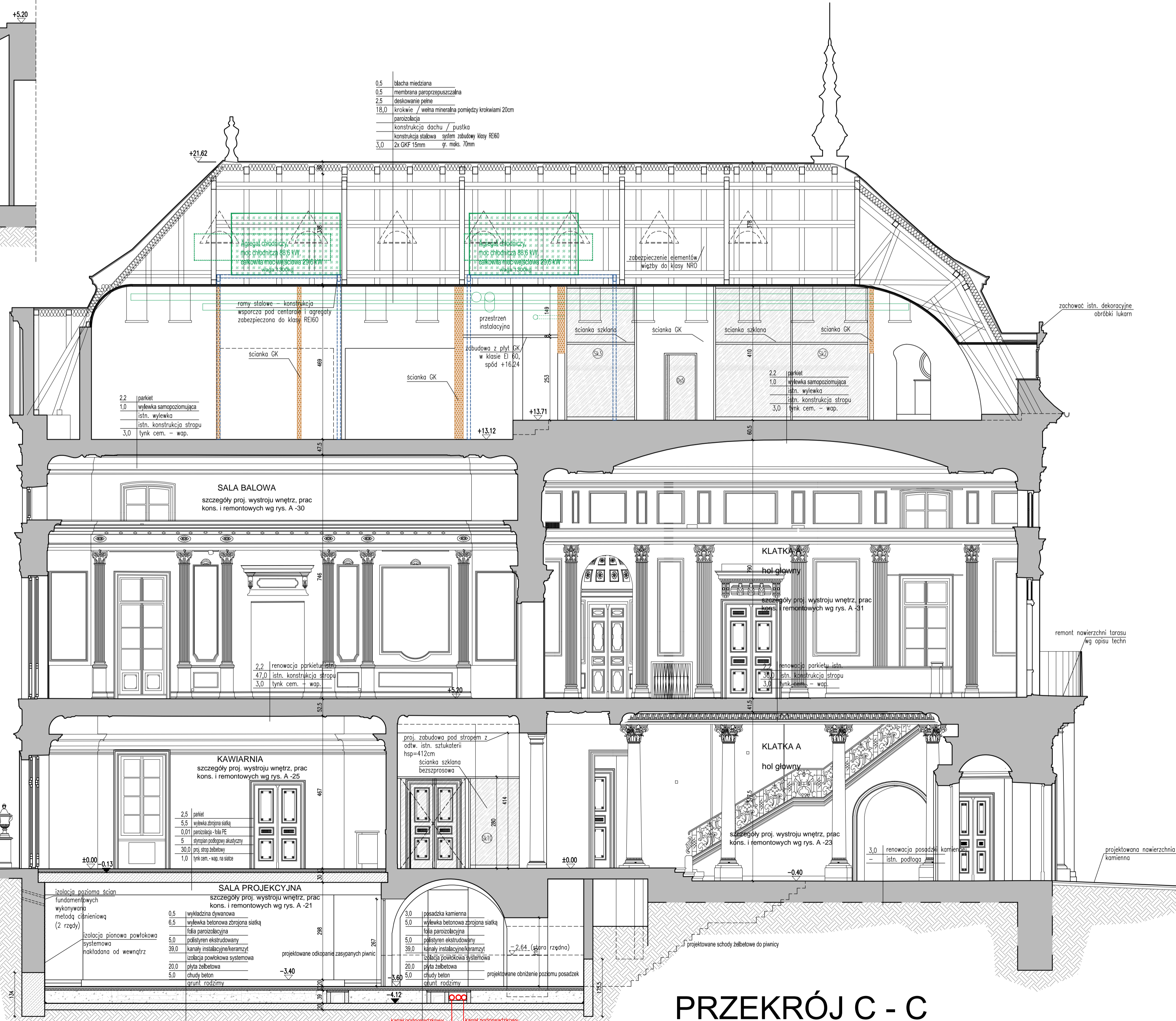
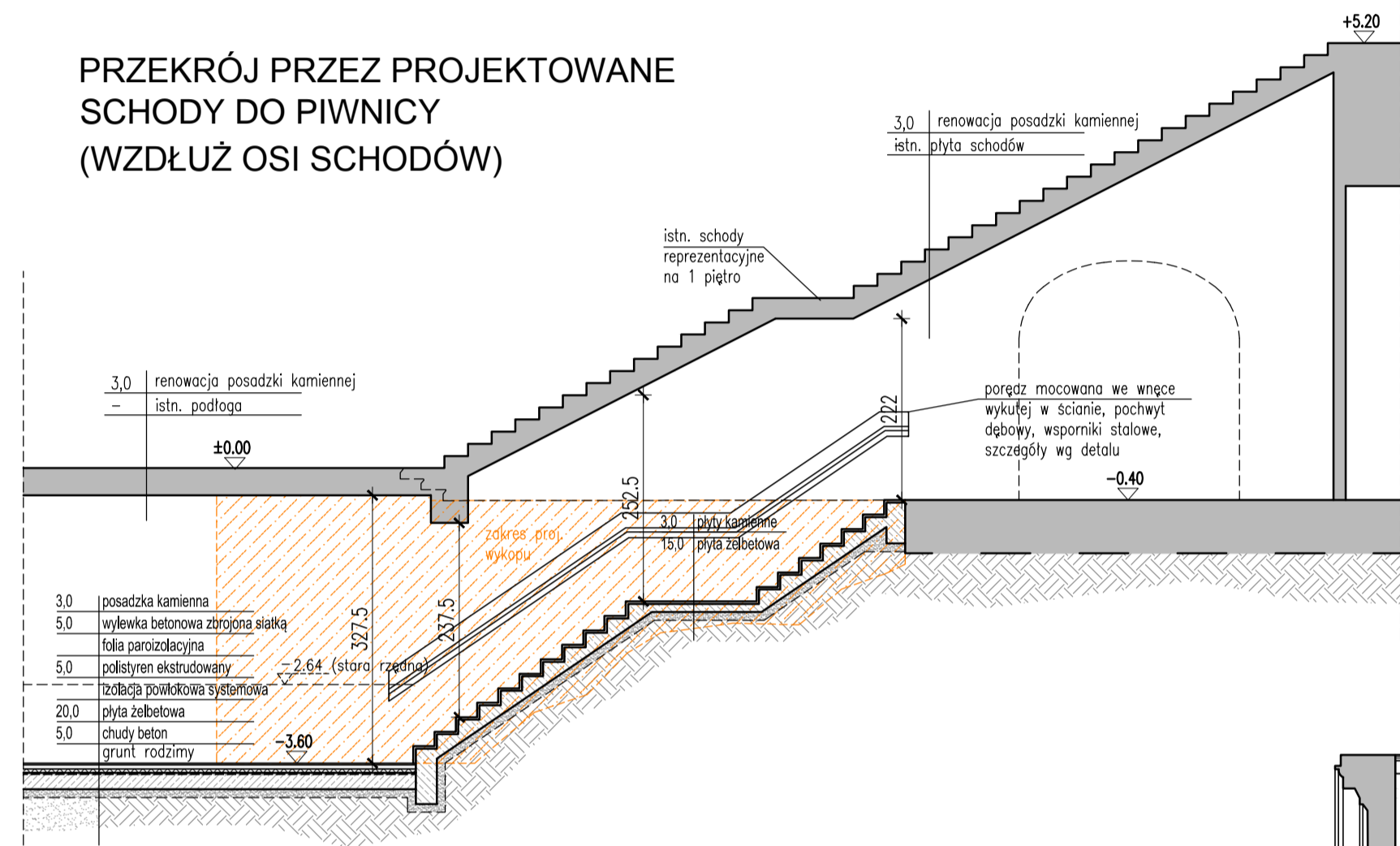


**PRZEKRÓJ PRZEZ PROJEKTOWANE SCHODY DO PIWNICY (WZDŁUŻ OSI SCHODÓW)**



**PRZEKRÓJ C - C**

**LEGENDA:**

- projektowane ściany gk
- projektowane ściany murowane z cegły pełnej
- projektowane wyburzenia ścian działowych
- projektowane otwory w ścianach konstrukcyjnych
- projektowane nadproża
- zabudowy instalacji podstropowych

drzwi istniejące przeznaczone do zachowania i remontu

drzwi istniejące przeznaczone do zachowania i remontu, przeniesione w nowe miejsce

drzwi projektowane drewniane wykonane na wzór istn.

drzwi projektowane drewniane - wzór współczesny

drzwi projektowane przeszklone (element systemu ścianek działowych przeszklonych)

drzwi projektowane stalowe przeszklone z odpornością ogniową

drzwi projektowane stalowe pełne z odpornością ogniową

drzwi objęte kontrolą dostępu

warstwy projektowane

warstwy istniejące

2,2 renowacja parkietu

- SZCZEGÓŁY TECHNOLOGII REMONTU ELEWACJI WG PROGRAMU PRAC REMONTOWO-KONSERWATORSKICH ORAZ OPISU TECHNICZNEGO.

- SZCZEGÓŁY TECHNOLOGII REMONTU ELEMENTÓW KAMIENNYCH WG PROGRAMU PRAC REMONTOWO-KONSERWATORSKICH ORAZ OPISU TECHNICZNEGO.

- SZCZEGÓŁY RENOWACJI OKIEN ORAZ DRZWI ISTNIEJĄCYCH WG OPISU TECHNICZNEGO.

- OKNA I DRZWI PROJEKTOWANE - SZCZEGÓŁY TECHNICZNE WG OPISU TECHNICZNEGO.

- SZCZEGÓŁY REMONTU WIĘZBY DACHOWEJ WG RYSUNKU SZCZEGÓŁOWEGO ORAZ OPISU TECHNICZNEGO.

**UWAGI:**

- WSZYSTKIE WYMIARY NALEŻY SPRAWDZIĆ W NATURZE PRZED WYKONANIEM ZAPROJEKTOWANYCH ELEMENTÓW.
- Wszystkie materiały i środki użyte do wykonania remontu powinny posiadać wymagane zezwolenia i atesty.
- Ewentualne zmiany materiałów i technologii należy uzgodnić z projektantem w ramach nadzoru autorskiego.
- Wszelkie ewentualne rozbieżności pomiędzy projektem a stanem faktycznym i inne wątpliwości należy bezwzględnie konsultować z nadzorem autorskim.
- OTWORY I PRZEJŚCIA INSTALACYJNE W STROPACH NALEŻY WYKONYWAĆ BEZ NARUSZANIA BELEK STROPOWYCH. INSTALACJE NALEŻY PROWADZIĆ POMIĘDZY BELKAMI. W RAZIE WYSTĄPIENIA KOLIZJI NALEŻY UZGODNIĆ Z NADZOREM AUTORSKIM KOREKTĘ PROWADZENIA INSTALACJI.

Temat: DOKUMENTACJA PROJEKTOWA BUDOWLANA I WYKONAWCZA DOSTOSOWANIA PALACU PRZEBENDOWSKICH / RADZIWIŁŁÓW DO NOWYCH FUNKCJI KULTURALNYCH I EDUKACYJNYCH, W TYM DLA OSÓB NIEPEŁNOSPRAWNYCH

Projekt: **PROJEKT WYKONAWCZY PRZEBUDOWY PALACU PRZEBENDOWSKICH / RADZIWIŁŁÓW W WARSZAWIE**  
ADRES INWESTYCJI: AL. SOLIDARNOŚCI 62, 00-240 WARSZAWA

Inwestor: **MUZEUM NIEPEŁNOSPRAWNOŚCI**  
Al. Solidarności 62, 00-240 Warszawa

Treść Rysunku: **PRZEKRÓJ PODŁUŻNY C - C - STAN PROJEKTOWANY**

Wykonat:	Imię i nazwisko	Nr uprawnień	Podpis
Projektant:	mgr inż. arch. Cezary Chmielewski	MA/002/04	<i>Cezary Chmielewski</i>
Sprawdził:	mgr inż. arch. M. Trzeciak	Wa 620/91	<i>M. Trzeciak</i>

**BIURO PROJEKTOWE**  
**MB MAKRO-BUDOMAT DEVELOPMENT Sp. z o.o.**  
01-167 Warszawa ul. Wołoska 50A pok. 99 tel. 862-60-89; 862-60-90 fax. 862-60-88

Data	09.2016	Branża	Nr. rysunku
Faza	P.WYK	ARCHITEKTURA	AW-10
Skala	1:75		