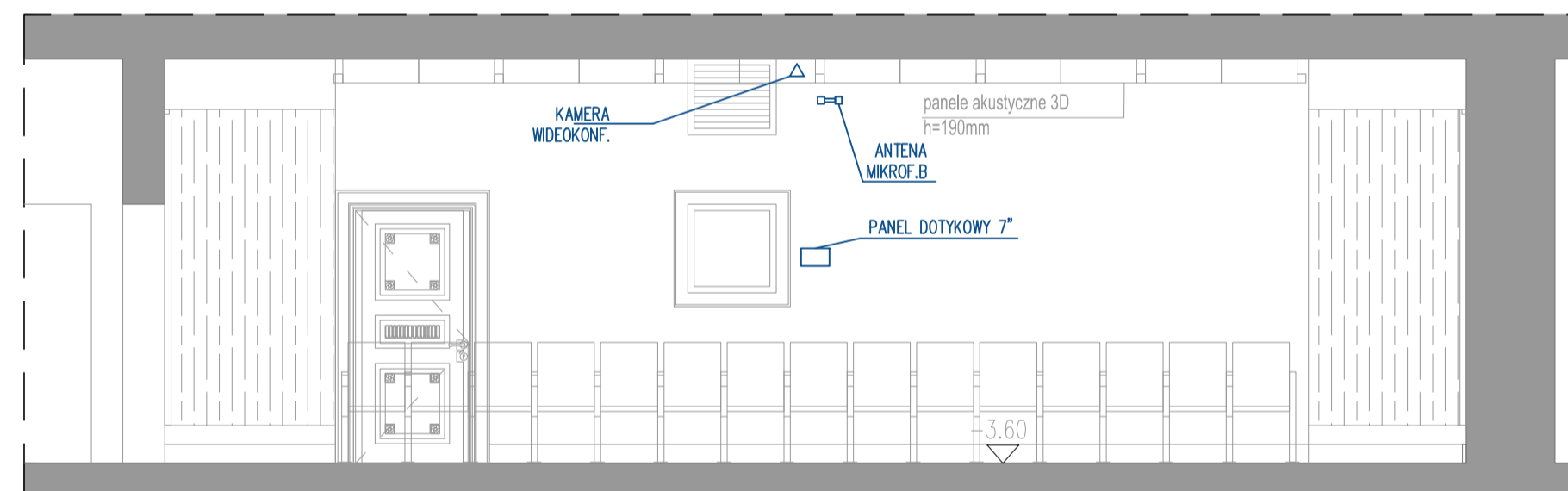
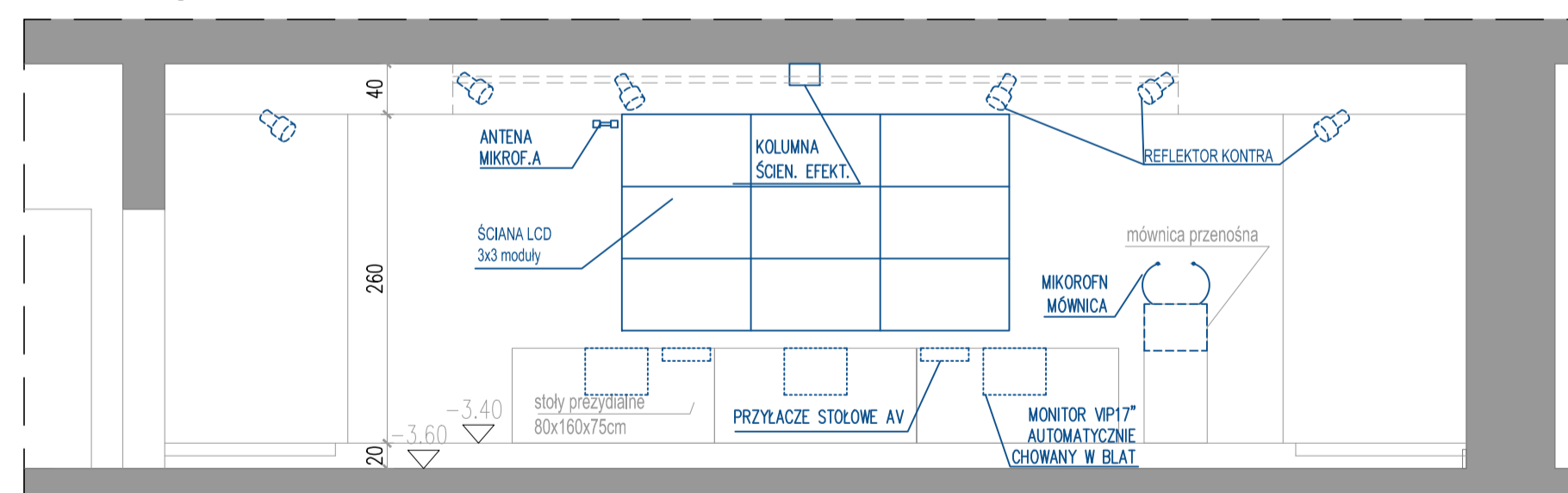


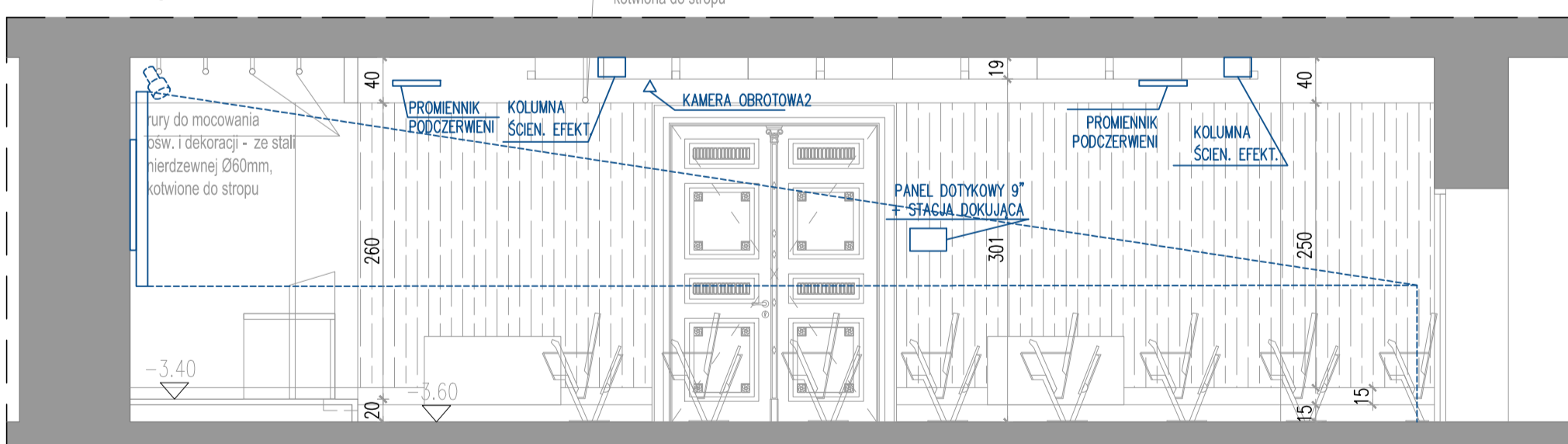
Pomieszczenie U 17,  
Przekrój B-B 1:50



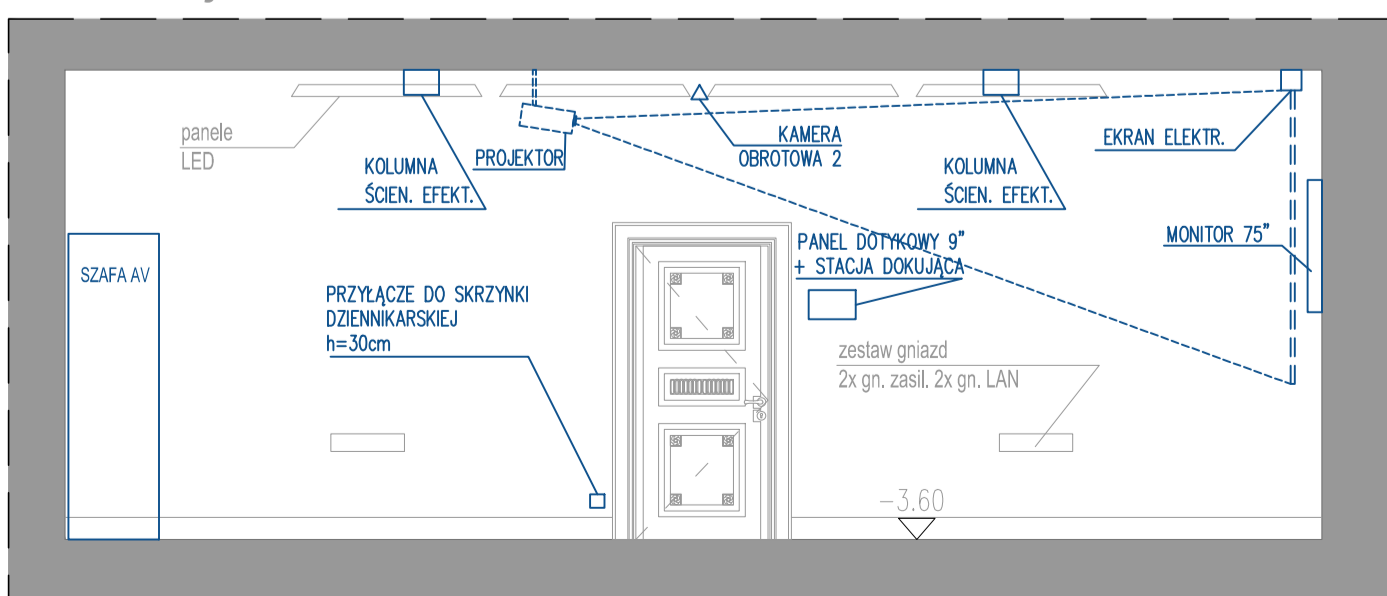
Pomieszczenie U 17,  
Przekrój C-C 1:50



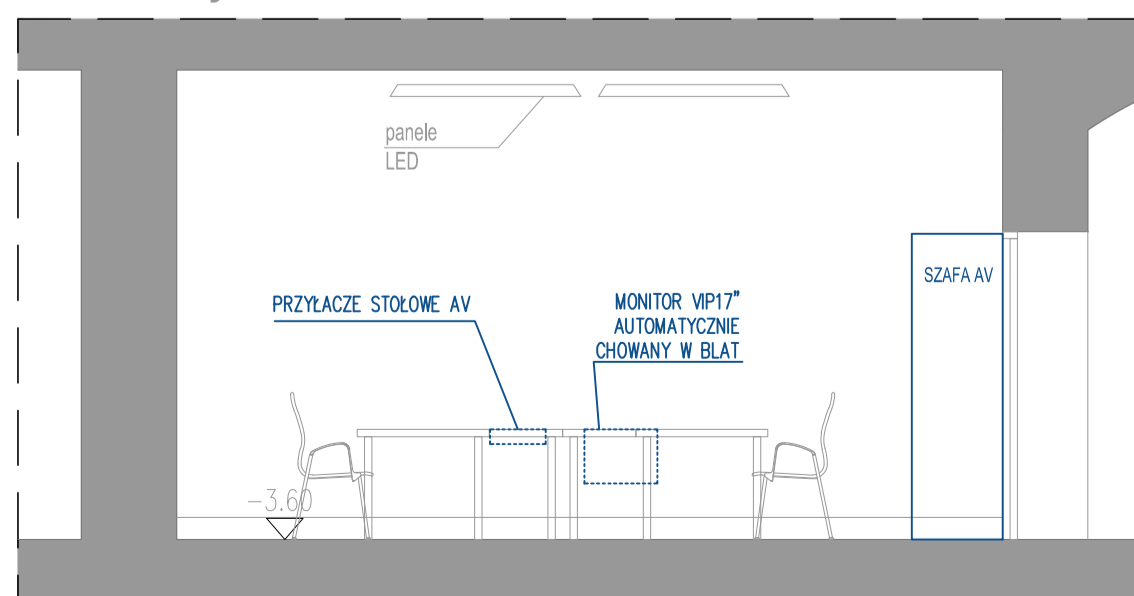
Pomieszczenie U 17,  
Przekrój A-A 1:50



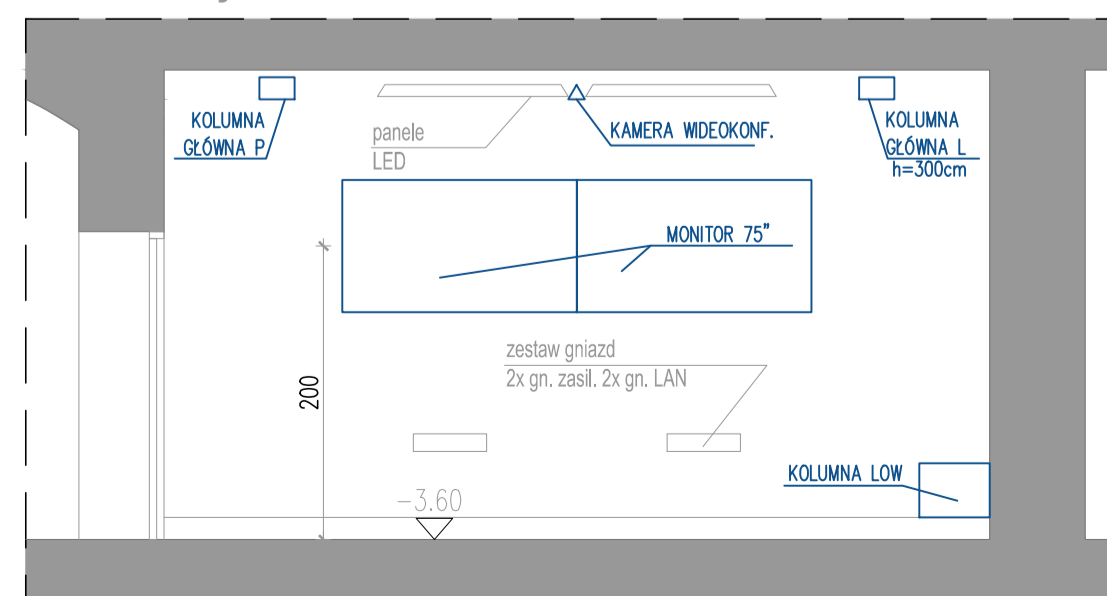
Pomieszczenie U 14,  
Przekrój A-A 1:50



Pomieszczenie U 14,  
Przekrój B-B 1:50



Przekrój C-C 1:50



LEGENDA:

- projektowane ściany gk
- projektowane ściany murowane z cegły pełnej
- projektowane wyburzenia ścian działowych
- projektowane otwory w ścianach konstrukcyjnych
- projektowane nadproża
- zabudowy instalacji podstropowych

PROJEKTOWANE ELEMENTY INSTALACJI AUDIO/VIDEO

- elementy stałe mocowane na ścianach
- elementy mocowane w meblach
- elementy mocowane na suficie
- elementy ruchome

- SZCZEGÓŁY TECHNICZNE ORAZ WYTYCZNE DLA INSTALACJI WG OPISU TECHNICZNEGO INSTALACJI AV
- SPODÓB MONTAŻU ELEMENTÓW DO ZABUDOWY W BLATACH (MONITORY, KASETY PRZYŁĄCZENOWE) NALEŻY SKONSULTOWAĆ Z PROPJEKTANTAMI NA ETAPIE REALIZACJI
- RZYMIESZCZENIE GNIAZD PRZYŁĄCZENIOWYCH WG ODPOWIEDNICH RYSUNKÓW BRANŻOWYCH

UWAGI :

1. WSZYSTKIE WYMIARY NALEŻY SPRAWDZAĆ W NATURZE PRZED WYKONANIEM ZAPROJEKTOWANYCH ELEMENTÓW.
2. Wszystkie materiały i środki użyte do wykonania remontu powinny posiadać wymagane atesty i certyfikaty.
3. Ewentualne zmiany materiałów i technologii należy uzgodnić z projektantem w ramach nadzoru autorskiego.
4. Wszelkie ewentualne rozbieżności pomiędzy projektem a stanem faktycznym i inne wątpliwości należy bezwzględnie konsultować z nadzorem autorskim.
5. OTWORY I PRZEJŚCIA INSTALACYJNE W STROPACH NALEŻY WYKONAĆ BEZ NARUSZANIA BELEK STROPOWYCH. INSTALACJE NALEŻY PROWADZIĆ POMIĘDZY BELKAMI. W RAZIE WYSTĄPIENIA KOLIZJI NALEŻY UZGODNIĆ Z NADZOREM AUTORSKIM KOREKTĘ PROWADZENIA INSTALACJI.

Tenot: DOKUMENTACJA PROJEKTOWA BUDOWLANA I WYKONAWCZA DOSTOSOWANIA PALACU PRZEBENDOWSKICH / RADZIWIŁŁÓW DO NOWYCH FUNKCJI KULTURALNYCH I EDUKACYJNYCH, W TYM DLA OSÓB NIEPEŁNOSPRAWNYCH

Projekt: **PROJEKT WYKONAWCZY PRZEBUDOWY PALACU PRZEBENDOWSKICH / RADZIWIŁŁÓW W WARSZAWIE**  
ADRES INWESTYCJI: AL. SOLIDARNOŚCI 62, 00-240 WARSZAWA

Inwestor: **MUZEUM NIEPODLEGŁOŚCI**  
Al. Solidarności 62, 00-240 Warszawa

Treść rysunku: **RZUT PIWNIC - STAN PROJEKTOWANY, SALE U.14 I U.17 - INSTALACJA AV**

Wykonat:	Imię i nazwisko	Nr uprawnień	Podpis
Projektant:	mgr inż arch. Cezary Chmielewski	MA/002/04	<i>Cezary Chmielewski</i>
Sprawdził:	mgr inż arch. M. Trzeciak	Wa 620/91	<i>M. Trzeciak</i>

BIURO PROJEKTOWE  
**MB MAKRO-BUDOMAT DEVELOPMENT Sp. z o.o.**  
01-137 Warszawa ul. Wojska 50A, pok. 90, tel. 862-60-89, 862-60-90 fax. 862-60-88  
Data: 09.2016 Branża: Nr. rysunku  
Faza: P.WYK. ARCHITEKTURA AW-AV  
Skala: 1:50