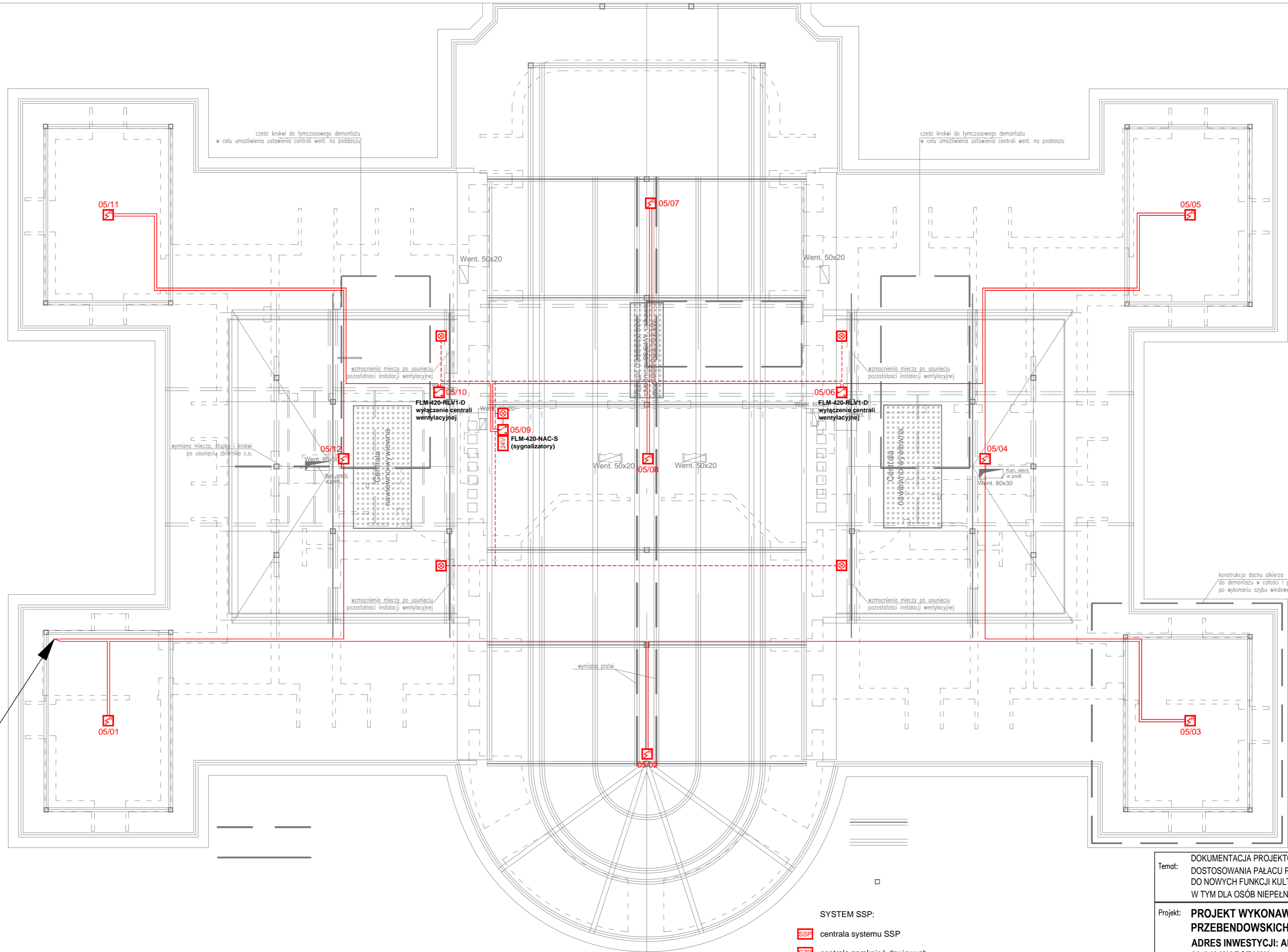


2xYnTKSYekw 1x2x0.8
(petla nr 5)



- SYSTEM SSP:**
- SSP centrala systemu SSP
 - CZD centrala zamknięć drzwiowych
 - 24V centrala oddymiania
 - ⊠ czujka optyczna
 - ⊠ czujka optyczna liniowa
 - ⊠ czujka ciepła
 - ⊠ ręczny ostrzegacz pożaru
 - ⊠ moduł kontrolno-sterujący
 - ⊠ sygnalizator optyczny
 - ⊠ sygnalizator głosowy
 - 24V zasilacz 24V
 - samozamykacz z funkcją zwalniania drzwi
 - przycisk zwalniania
 - przycisk oddymiania
 - siłownik 24V

Temat: DOKUMENTACJA PROJEKTOWA BUDOWLANA I WYKONAWCZA
DOSTOSOWANIA PALACU PRZEBENDOWSKICH / RADZIWIŁŁÓW
DO NOWYCH FUNKCJI KULTURALNYCH I EDUKACYJNYCH,
W TYM DLA OSÓB NIEPEŁNOSPRAWNYCH

Projekt: PROJEKT WYKONAWCZY PRZEBUDOWY PALACU
PRZEBENDOWSKICH / RADZIWIŁŁÓW W WARSZAWIE
ADRES INWESTYCJI: AL. SOLIDARNOŚCI 62,
00-240 WARSZAWA

Inwestor:
MUZEUM NIEPODLEGŁOŚCI
Al. Solidarności 62, 00-240 Warszawa

Treść Rysunku:
RZUT PODDASZA 2
SYSTEM WYKRYWANIA
I SYGNALIZACJI POŻARU

Wykonał:	Imię i nazwisko	Nr uprawnień	Podpis
Projektant:	mgr inż. Janusz Kojtek	D-1399/11	<i>[Signature]</i>
Sprawił:	mgr inż. Maciej Sulej	MAZ/0302/PWOE/04	<i>[Signature]</i>

MB BIURO PROJEKTOWE
MAKRO-BUDOMAT DEVELOPMENT Sp. z o.o.
01-187 Warszawa ul. Woloska 50A paw.9B tel. 862-60-89; 862-60-90 fax. 862-60-88

Data	11.2016	Branża	Nr. rysunku
Faza	P.WYK.	NISKOPRĄDOWA	NP08
Skala	1 : 100		