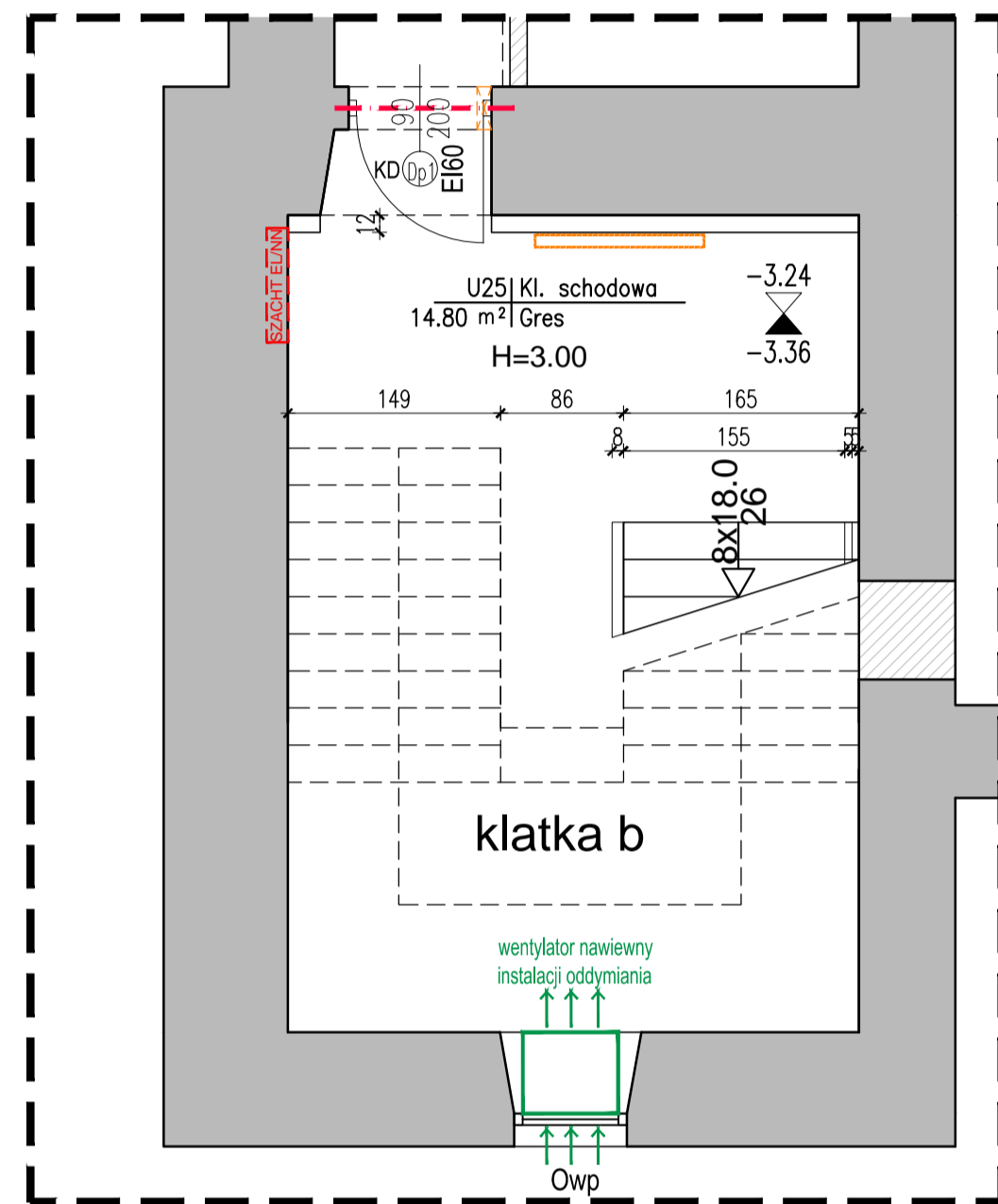
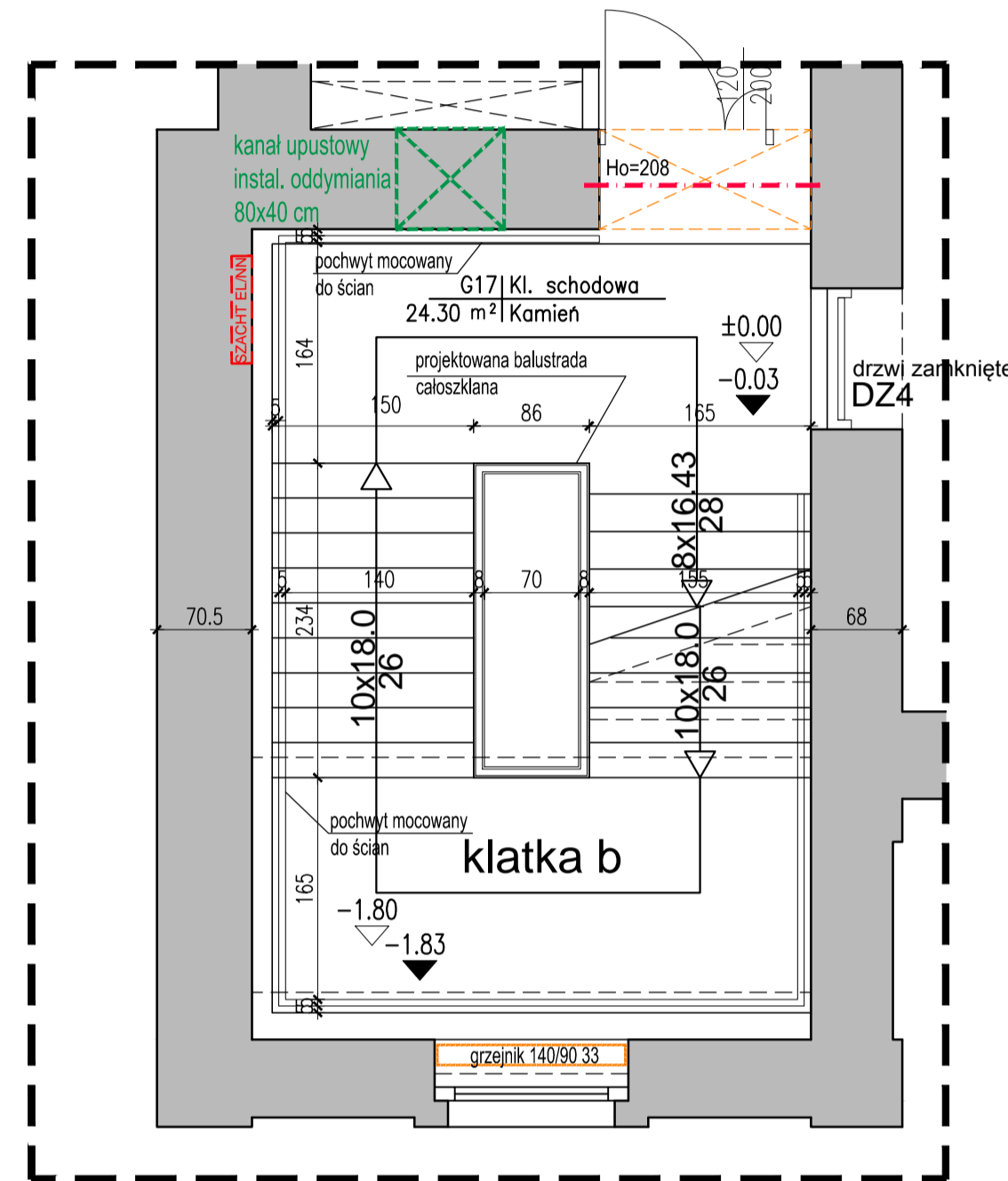


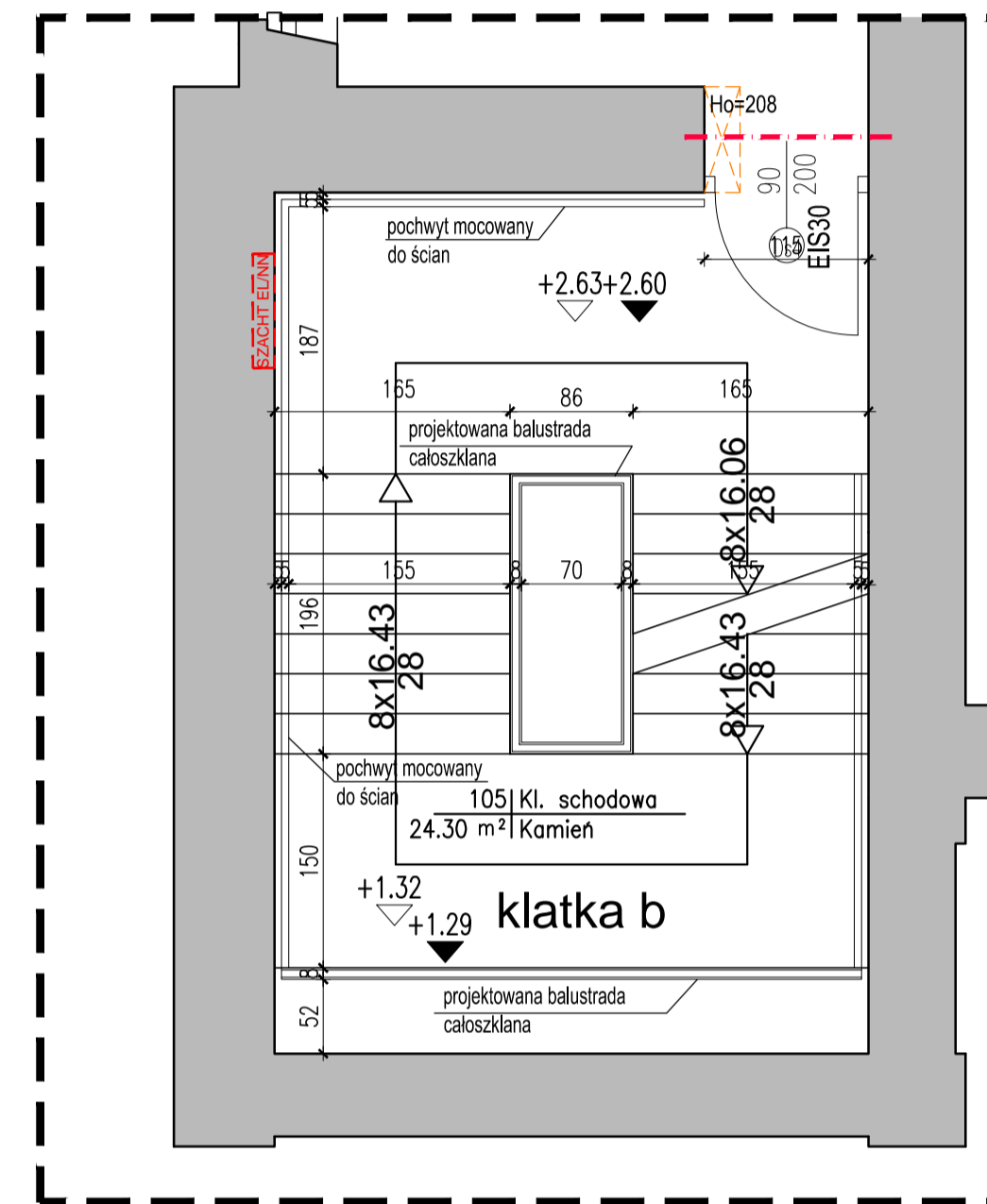
KLATKA B - RZUTY



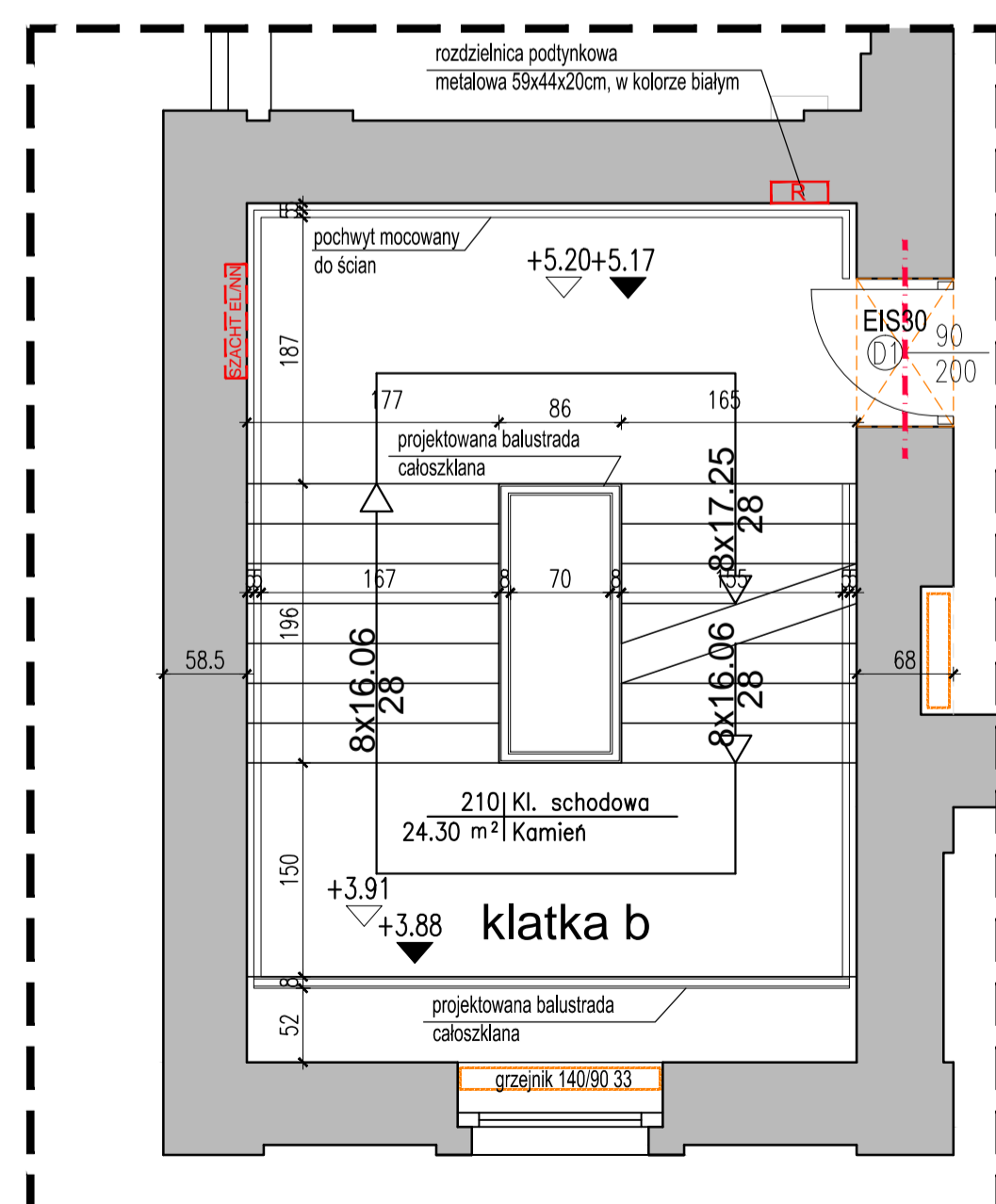
RZUT PIWNIC



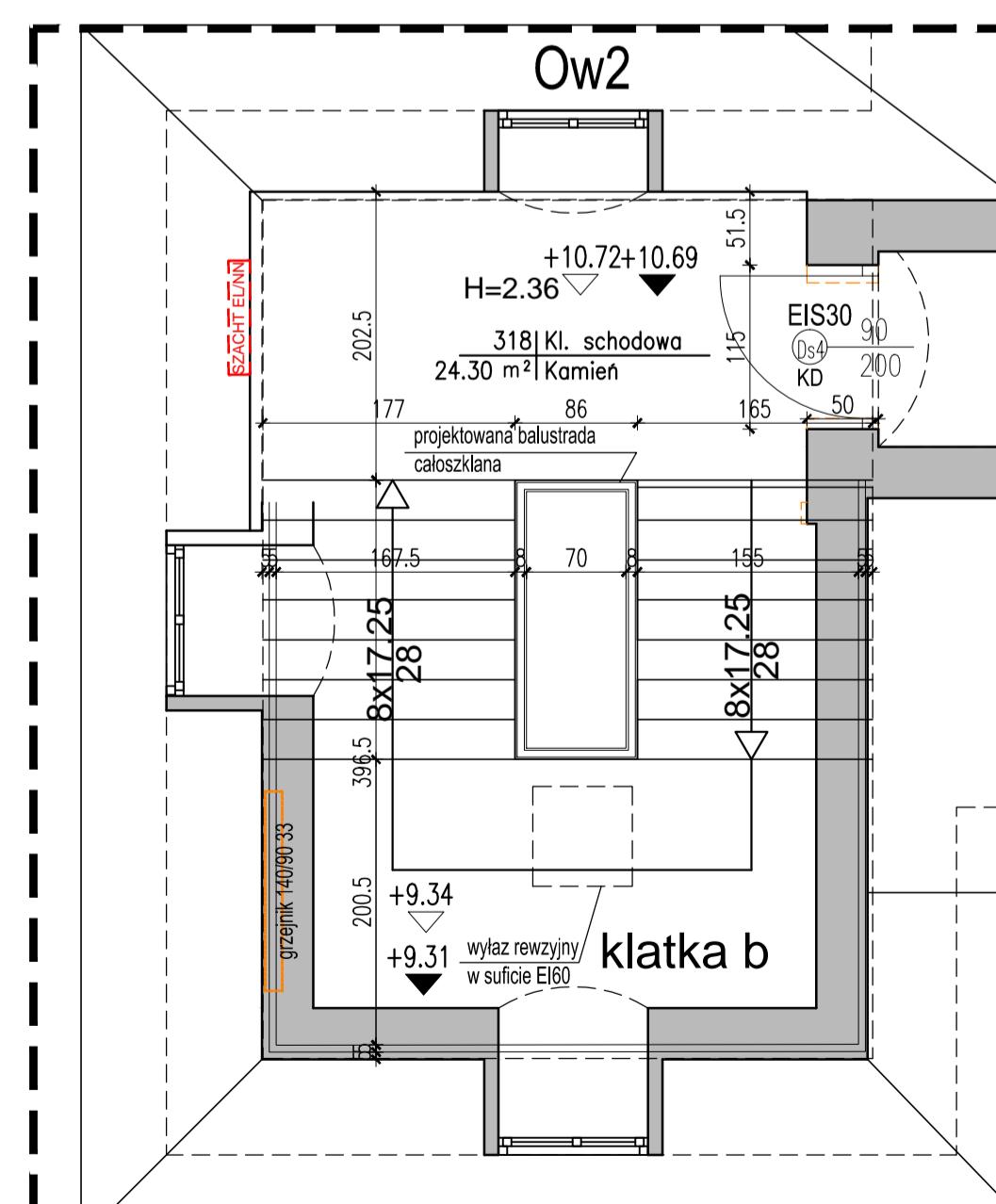
RZUT PARTERU



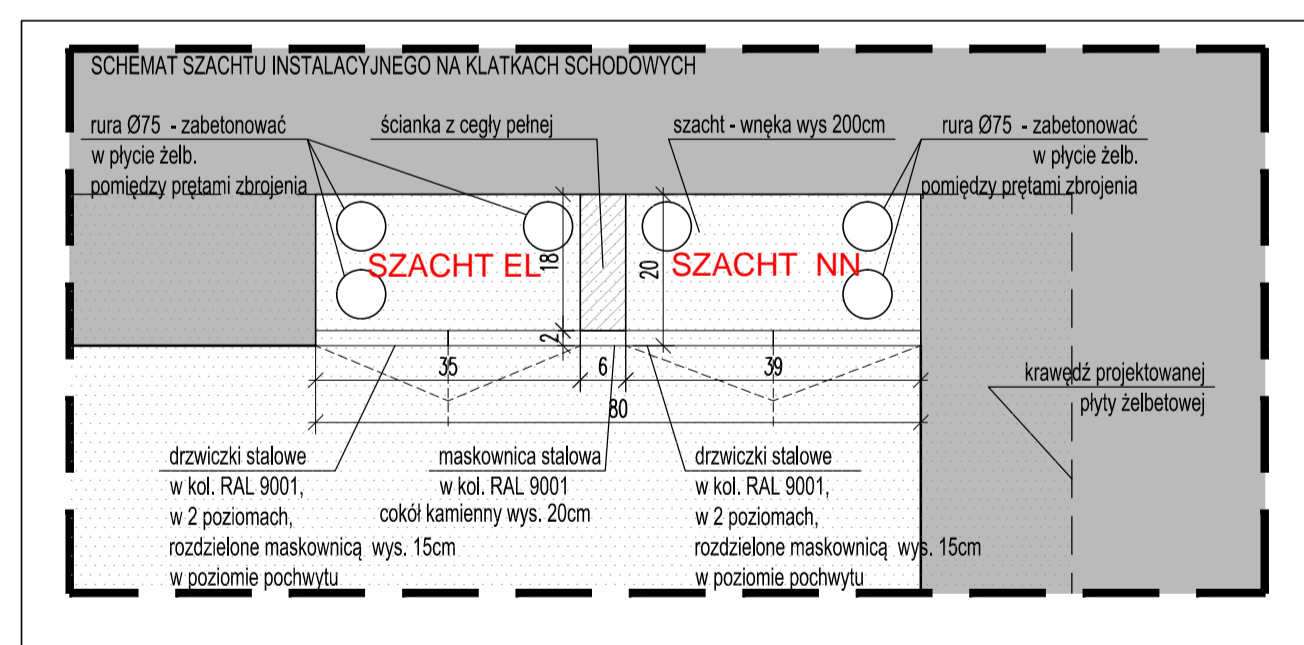
RZUT PÓŁPIĘTRA



RZUT PIĘTRA



RZUT PODDASZA



- UWAGI:
- WSZYSTKIE WYMIARY NALEŻY SPRAWDZĄC W NATURZE PRZED WYKONANIEM ZAPROJEKTOWANYCH ELEMENTÓW. NALEŻY SZCZEGÓLNIE DOKŁADNIE ZWERYFIKOWAĆ RZĘDNE ISTNIEJĄCYCH STROPOW.
 - Elementy żelbetowe schodów wg odpowiednich rysunków konstrukcyjnych.
 - Wszystkie materiały i środki użyte do wykonania remontu powinny posiadać wymagane zezwolenia i atesty.
 - Eventualne zmiany materiałów i technologii należy uzgodnić z projektantem w ramach nadzoru autorskiego.
 - Wszelkie ewentualne rozbieżności pomiędzy projektem a stanem faktycznym i inne wątpliwości należy bezwzględnie konsultować z nadzorem autorskim.
 - OTWORY PRZEJŚCIA INSTALACYJNE W STROPACH NALEŻY WYKONYWAĆ BEZ NARUSZANIA BIEŁEK STROPOWYCH. INSTALACJE NALEŻY PROWADZIĆ POMIĘDZY BIEŁKAMI, W RAZIE WYSTĄPIENIA KOLIZJI NALEŻY UZGODNIĆ Z NADZOREM AUTORSKIM KOREKTĘ PROWADZENIA INSTALACJI.

Temat: DOKUMENTACJA PROJEKTOWA BUDOWLANA I WYKONAWCZA DOSTOSOWANA PALACU PRZEBENDOWSKICH I RADZIWIŁŁÓW DO NOWYCH FUNKCJI KULTURALNYCH I EDUKACYJNYCH, W TYM DLA OSÓB NIEPEŁNOSPRAWNYCH

Projekt: PROJEKT WYKONAWCZY PRZEBUDOWY PALACU PRZEBENDOWSKICH / RADZIWIŁŁÓW W WARSZAWIE
ADRES INWESTYCJI: AL. SOLIDARNOŚCI 62, 00-240 WARSZAWA

Inwestor: MUZEUM NIEPODLEGŁOŚCI
Al. Solidarności 62, 00-240 Warszawa

Tytuł Rysunku: KLATKA B - RZUTY

Wykonat: Imię i nazwisko | Nr uprawnień | Podpis
Projektant: mgr inż. arch. Cezary Chmielewski | MA/002/04 | *Cezary Chmielewski*
Sprawdził: mgr inż. arch. M. Trzeciak | Wa 620/91 | *M. Trzeciak*

BIURO PROJEKTOWE
MB MAKRO-BUDOMAT DEVELOPMENT Sp. z o.o.
01-187 Warszawa ul. Wołoska 50A pow.98 tel. 862-60-88; 862-60-90 fax. 862-60-88
Data: 06.2016 Branża: Nr. rysunku
Faza: P.BUD. ARCHITEKTURA AW-12a
Skala: 1:100