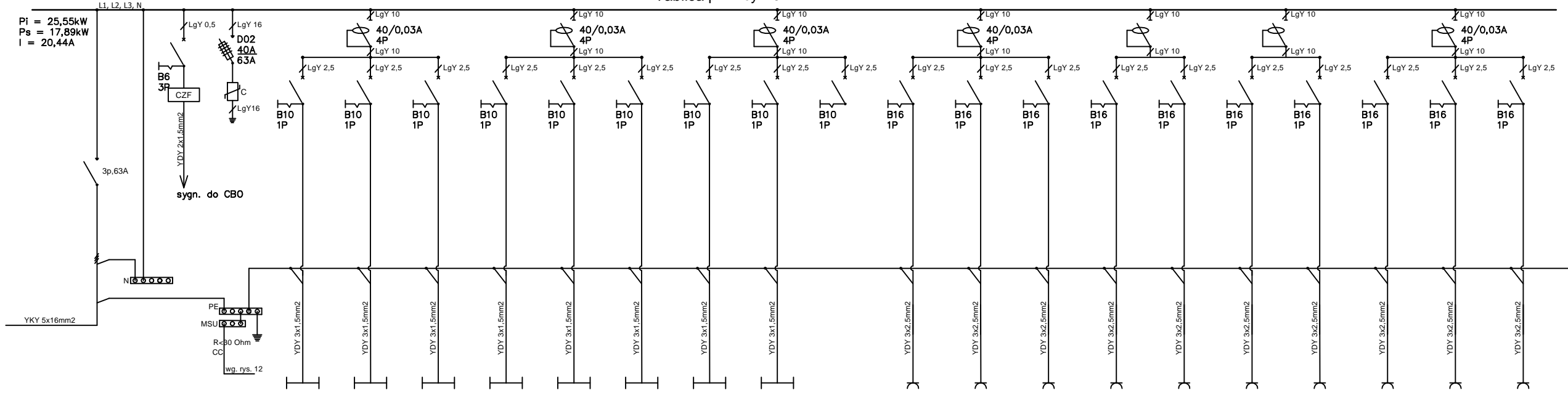
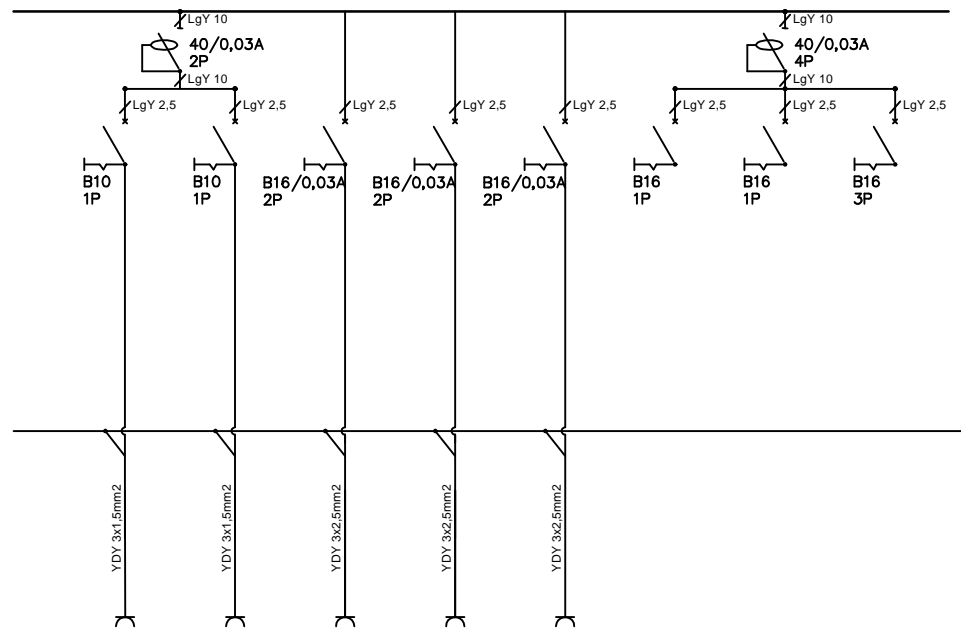


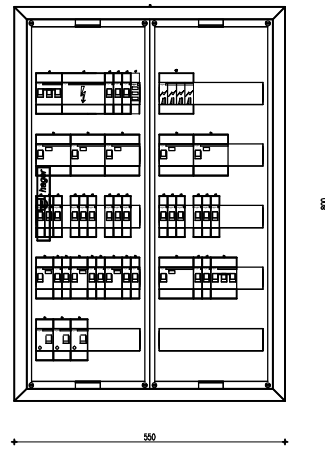
Tablica piwnicy T02



1	2	3	4	5	6	7	8	9	10	11	12	13	14	15	16	17	18	19	20	21	22
Zasilanie	Sygnalizacja	Ochronnik	Oświetlenie podstawowe	Oświetlenie podstawowe	Oświetlenie podstawowe	Oświetlenie podstawowe	Oświetlenie podstawowe	Oświetlenie podstawowe	Oświetlenie podstawowe	Oświetlenie klatki schodowej	Rezerwa	Gniazda wtykowe ogólne	Gniazda wtykowe ogólne	Gniazda wtykowe ogólne	Gniazda wtykowe suszarka	Gniazda wtykowe suszarka	Gniazda wtykowe suszarka	Gniazda wtykowe suszarka	Gniazda wtykowe ogólne	Gniazda wtykowe ogólne	Wentylator kanałowy
Numer obwodu			1	2	3	4	5	6	7	8	9	10	11	12	13	14	15	16	17	18	22
Moc [kW]			0,70kW	0,35kW	0,40kW	0,65kW	0,60kW	0,30kW	0,85kW	1,0kW	1,60kW	2,00kW	0,80kW	0,40kW	2,00kW	2,00kW	2,00kW	2,00kW	1,40kW	1,60kW	1,20kW
Lokalizacja			1.1,1.3	1.2,1.4 1.5,1.6	1.7,1.8 1.9,1.10	1.11,1.12	1.13	1.14,1.15,1.16	1.18,1.19 1.20,1.21	1.17			1.1,1.2,1.3	1.5,1.6,1.7, 1.8,1.9,1.21	1.14,1.15,1.16						



T02
p/t, IP30, II klasa izolacji, gt. 110 mm



- Uwagi do rysunków:
 1) Rozdzielnica oraz osprzęt produkcji firmy HAGER lub równoważnej
 2) Ochrona przeciwporażeniowa przez zastosowanie wyłączników instalacyjnych i wkładek bezpiecznikowych - szybkie wyłączenie zasilania zgodnie PN.
 3) Instalacja przystosowana do pracy w układzie TN-S.
 4) Uzupełnienie ochrony przez zastosowanie wyłączników różnicowo-prądowych o czułości 30mA w obwodach gniazd wtykowych.

23	24	25	26	27	28	29	30
Kontroler KD	Zasilanie podcentrali alarmowej	Zasilanie LPD	Gniazda wtykowe dedykowane	Gniazda wtykowe dedykowane	Rezerwa	Rezerwa	Rezerwa
19	20	21	23	24			
0,10kW	0,10kW	2,00kW	0,75kW	0,75kW			

Temat: DOKUMENTACJA PROJEKTOWA BUDOWLANA I WYKONAWCZA
 DOSTOSOWANIA PAŁACU PRZEBENDOWSKICH / RADZIWIŁŁÓW
 DO NOWYCH FUNKCJI KULTURALNYCH I EDUKACYJNYCH,
 W TYM DLA OSÓB NIEPEŁNOSPRAWNYCH

Projekt: PROJEKT BUDOWLANY PRZEBUDOWY PAŁACU
 PRZEBENDOWSKICH / RADZIWIŁŁÓW W WARSZAWIE
 ADRES INWESTYCJI: AL. SOLIDARNOŚCI 62,
 00-240 WARSZAWA

Inwestor: MUZEUM NIEPODLEGŁOŚCI
 Al. Solidarności 62, 00-240 Warszawa

Treść Rysunku: SCHEMAT IDEOWY
 TABLICA PIWNICY T02

Wykonał:	Imię i nazwisko	Nr uprawnień	Podpis
Projektant:	mgr inż. Michał Simiński	LOD/1439/PWOE/10	
Sprawdził:	tech. Krzysztof Kozal	186/89/WL	

MB BIURO PROJEKTOWE
MAKRO-BUDOMAT DEVELOPMENT Sp. z o.o.
 01-187 Warszawa ul. Wolska 50A paw.9B tel. 862-60-89; 862-60-90 fax. 862-60-88

Data	09.2016	Branża	Nr. rysunku
Faza	P.W.	INSTALACJE ELEKTRYCZNE	E-18
Skala	N/D		