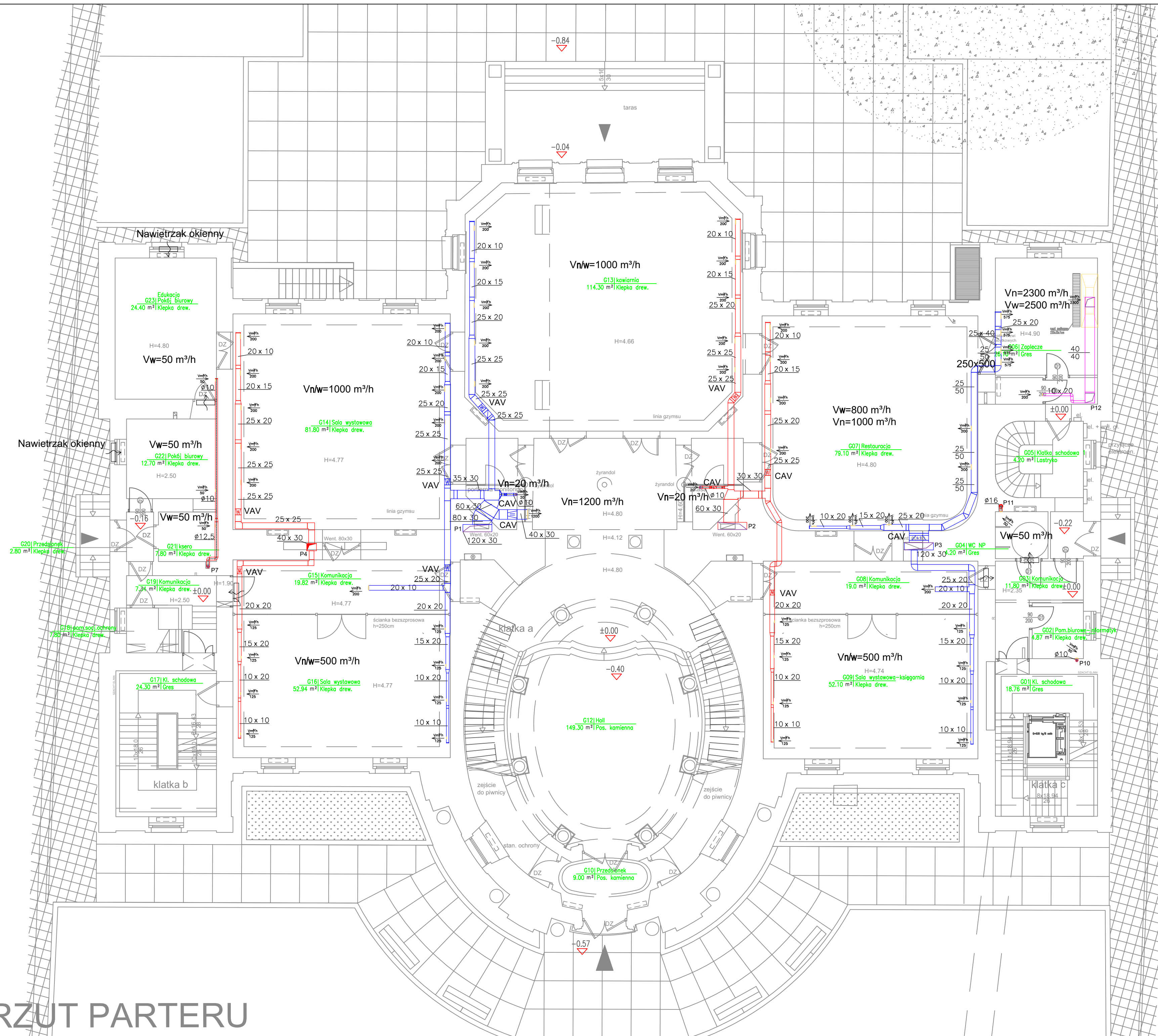
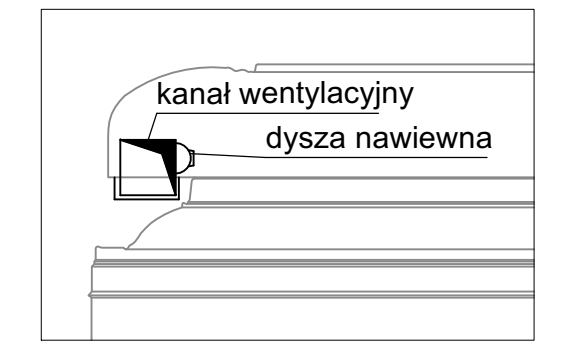


RZUT PARTERU



UWAGA:
wymiary kanałów w cm
Schemat montażu elementów nawiewnych



- Legenda:**
- - Kanał wentylacyjny nawiewny
 - - Kanał wentylacyjny wywiewny
 - - Kanał wentylacyjny wywiewny kuchni
 - - Kanał wentylacyjny nawiewny pod posadzką
 - - Kanał wentylacyjny wywiewny pod posadzką
 - - Kanał wentylacyjny wywiewny kuchni, pod posadzką
 - - Kanał nawiewny agregatu chłodniczego
 - - Kanał wywiewny agregatu chłodniczego
 - 50 - Wymiar kanału prostokątnego
 - 30 - Wymiar kanału prostokątnego
 - Ø100 - Średnica kanału okrągłego
 - $\frac{V_{m^3/h}}{160}$ - Ilość powietrza wywiewanego/nawiewanego
 - P1 - Oznaczenie pionów wentylacyjnych

Temat: DOKUMENTACJA PROJEKTOWA BUDOWLANA I WYKONAWCZA DOSTOSOWANIA PALACU PRZEBENDOWSKICH / RADZIWIŁŁÓW DO NOWYCH FUNKCJI KULTURALNYCH I EDUKACYJNYCH, W TYM DLA OSÓB NIEPEŁNOSPRAWNYCH	
Projekt: PROJEKT BUDOWLANY PRZEBUDOWY PALACU PRZEBENDOWSKICH / RADZIWIŁŁÓW W WARSZAWIE ADRES INWESTYCJI: AL. SOLIDARNOŚCI 62, 00-240 WARSZAWA	
Inwestor: MUZEUM NIEPODLEGŁOŚCI Al. Solidarności 62, 00-240 Warszawa	
Tytuł: RZUT PARTERU - INSTALACJA WENTYLACYJNA	
Wykonany: Imię i nazwisko	Nr uprawnień / Podpis
Projektant: dr inż. Jacek Wiśniewski	162/86/WŁ
Sprawdził: mgr inż. Piotr Stecyszyn	LBS/0032/PWOS/08
MB BIURO PROJEKTOWE MAKRO-BUDOWAŁ DEVELOPMENT Sp. z o.o.	
01-187 Warszawa ul. Wołoska 50A paw.9B tel. 862-60-89; 862-60-90 fax. 862-60-88	
Data: 11.2016	Branża: SANITARNA
Faza: P.WYK.	Nr. rysunku: WM-02
Skala: 1:100	